



**RÉPUBLIQUE  
FRANÇAISE**

*Liberté  
Égalité  
Fraternité*



FranceAgriMer

ÉTABLISSEMENT NATIONAL  
DES PRODUITS DE L'AGRICULTURE ET DE LA MER

# CONSEIL SPÉCIALISÉ GRANDES CULTURES

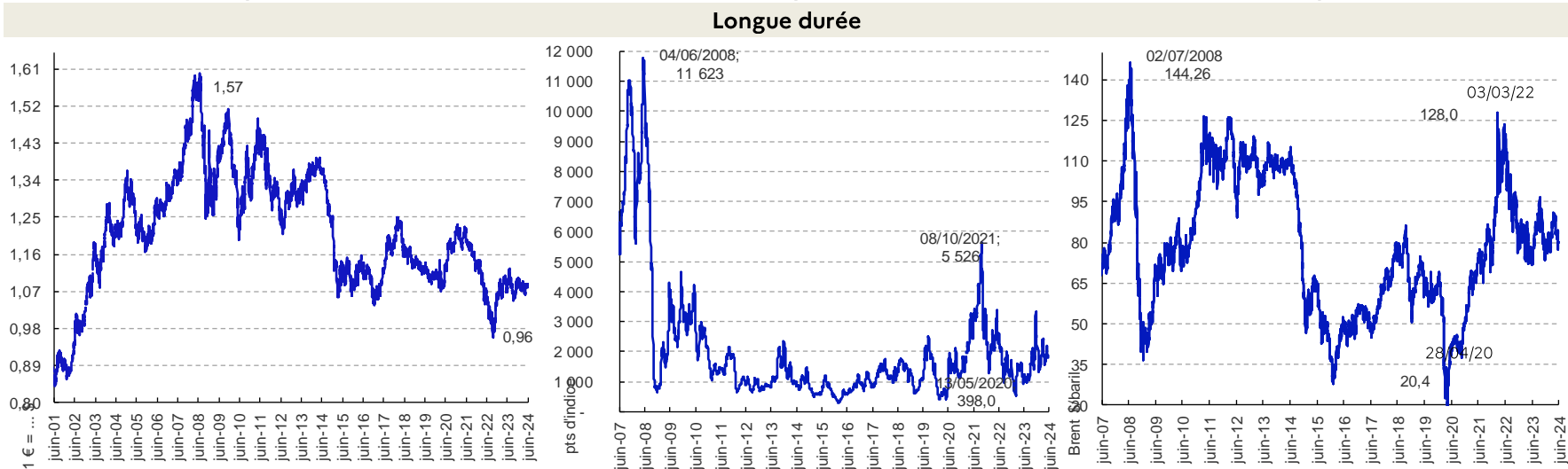
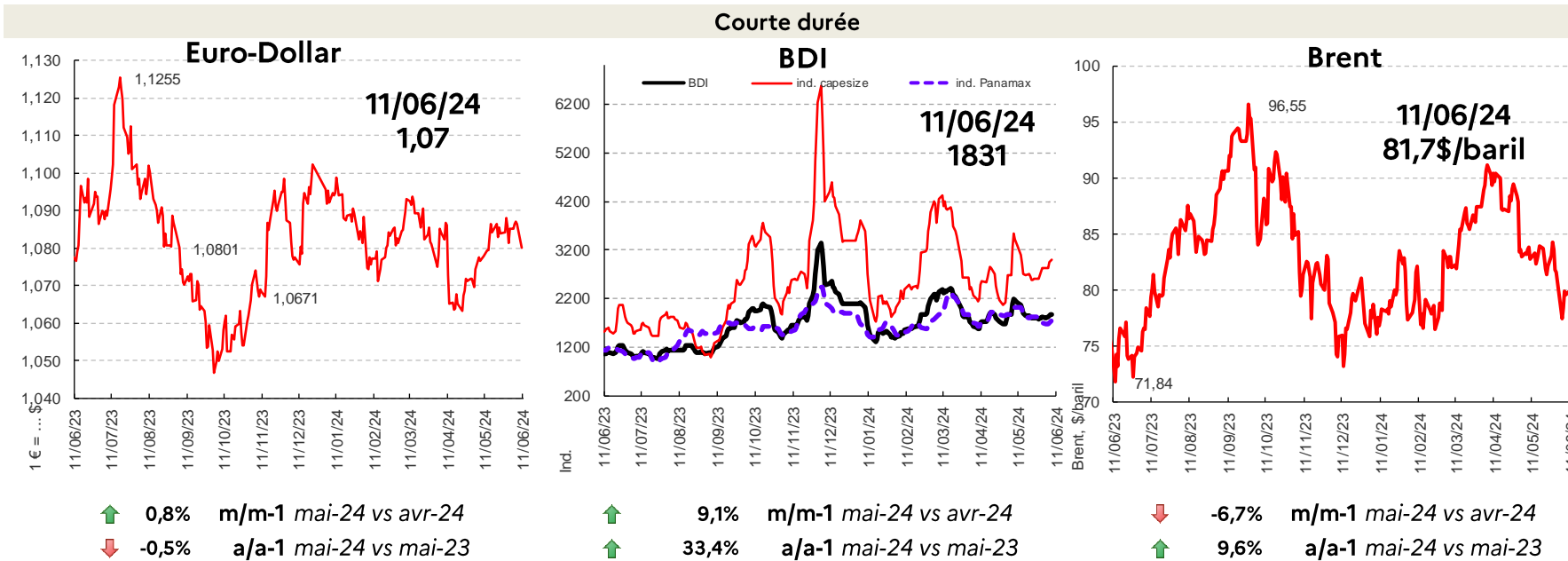
## MARCHÉS CÉRÉALIERS

### Conjoncture des marchés céréaliers

Le 12 juin 2024

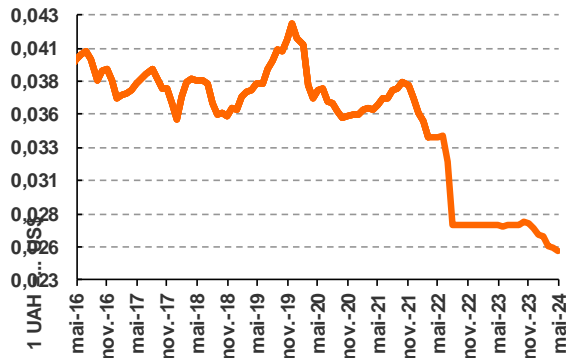
# Marchés céréaliers – Situation mondiale

# Indicateurs macro-économiques (1/2)



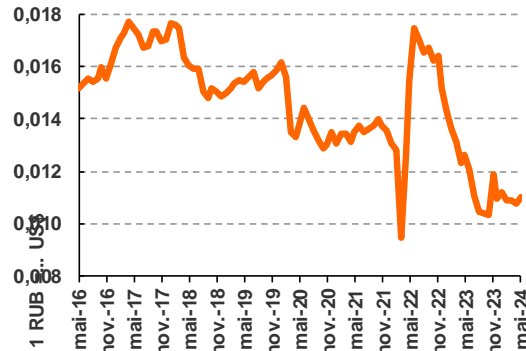
# Indicateurs macro-économiques (2/2)

### Ukraine - Hryvnia



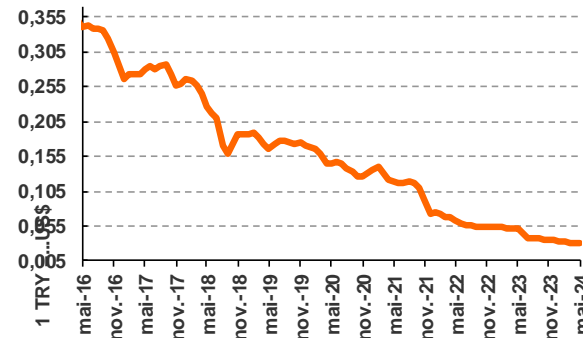
↓ -1,5% m/m-1 mai vs mars-24  
↓ -7,3% a/a-1 mai-23 vs mai-24

### Russie - Rouble



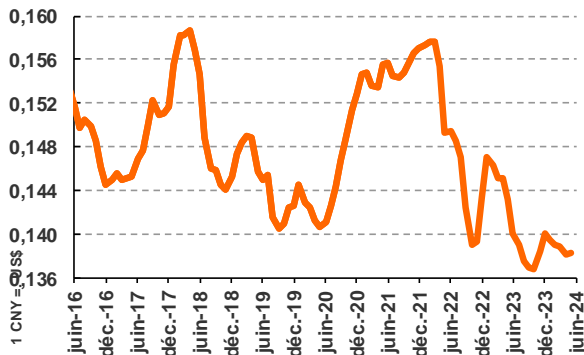
↑ 1,1% m/m-1 mai vs mars-24  
↓ -13% a/a-1 mai-23 vs mai-24

### Turquie - Livre



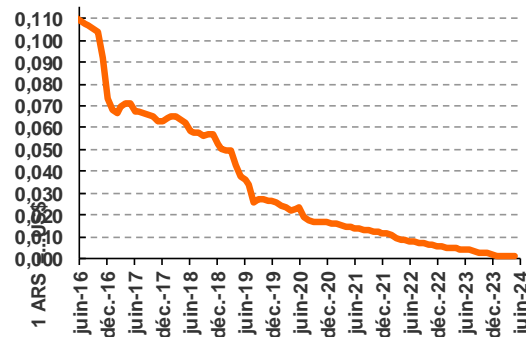
↓ -0,6% m/m-1 mai vs mars-24  
↓ -39% a/a-1 mai-23 vs mai-24

### Chine, Yuan



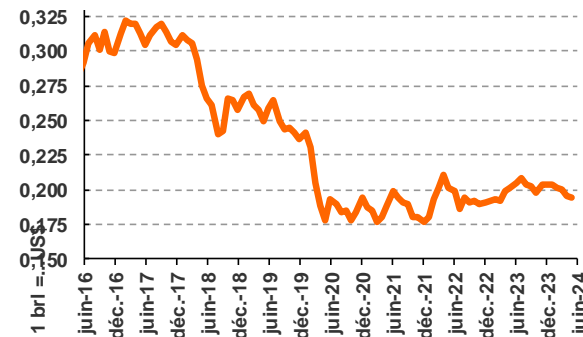
↑ -0,4% m/m-1 mai vs mars-24  
↓ -3,4% a/a-1 mai-23 vs mai-24

### Argentine - Peso



↓ -4% m/m-1 mai vs mars-24  
↓ -74% a/a-1 mai-23 vs mai-24

### Brésil - Real

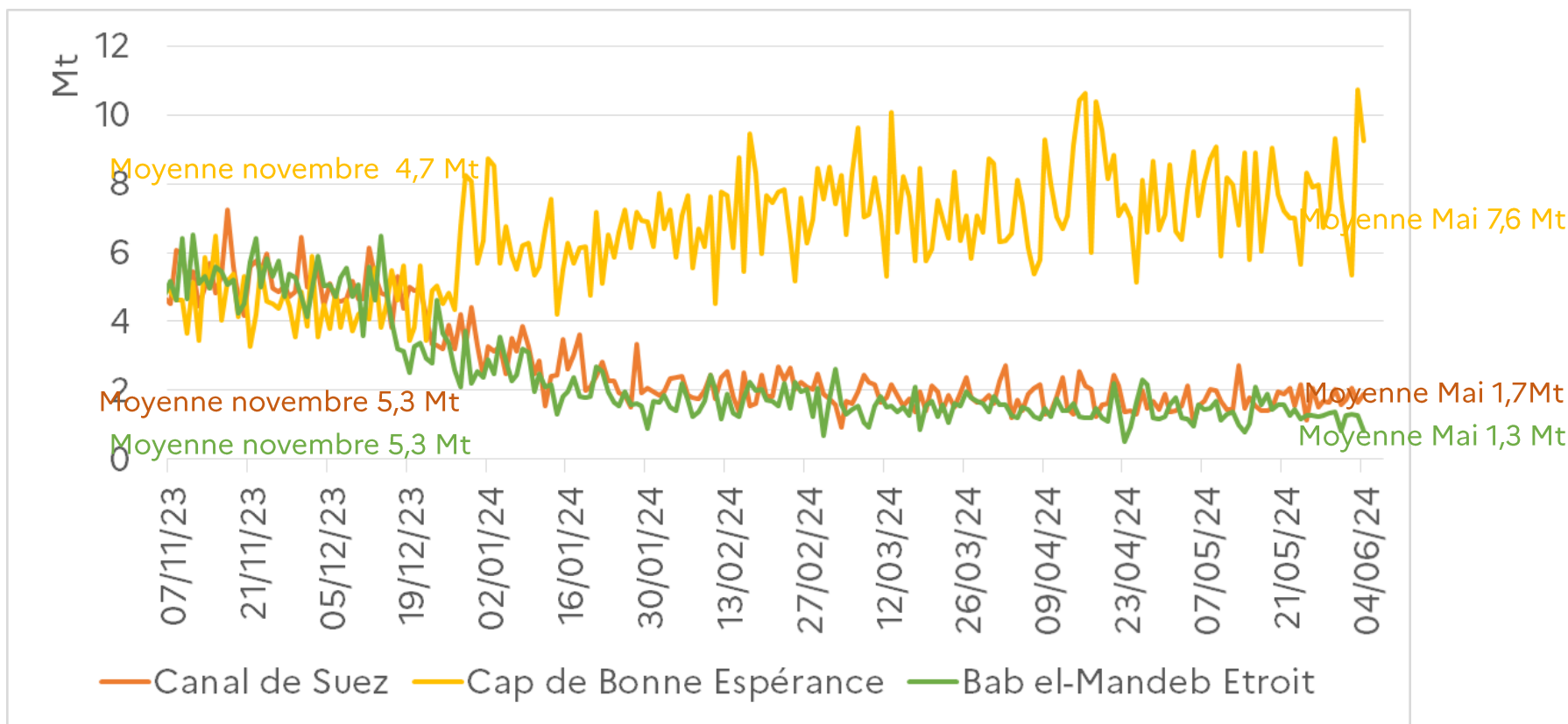


↓ -3,0% m/m-1 mai vs mars-24  
↓ -3,1% a/a-1 mai-23 vs mai-24

# Fret: Perturbations commerciales

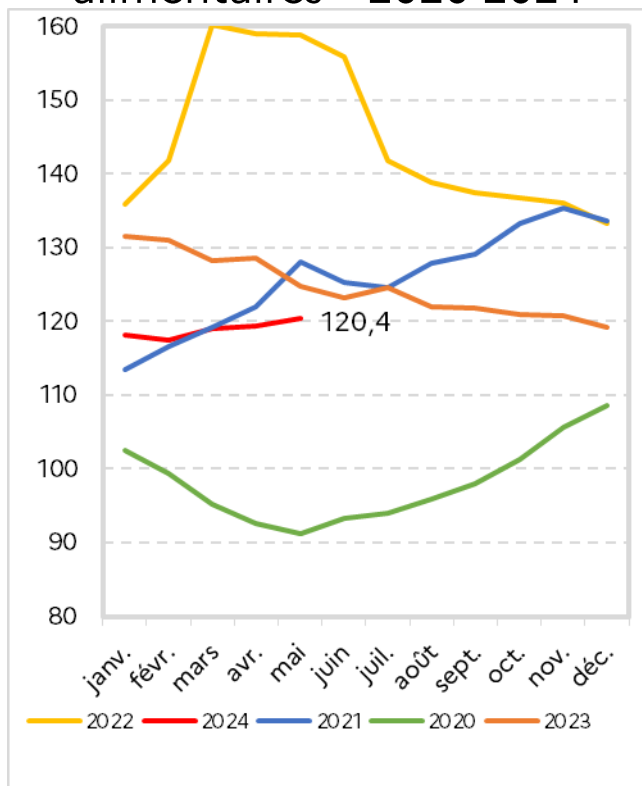
- Les flux de trafic mensuels au niveau des ports continuent à être exposés aux perturbations commerciales en mer Rouge.

## Volume moyenne quotidien des échanges commerciaux en transit

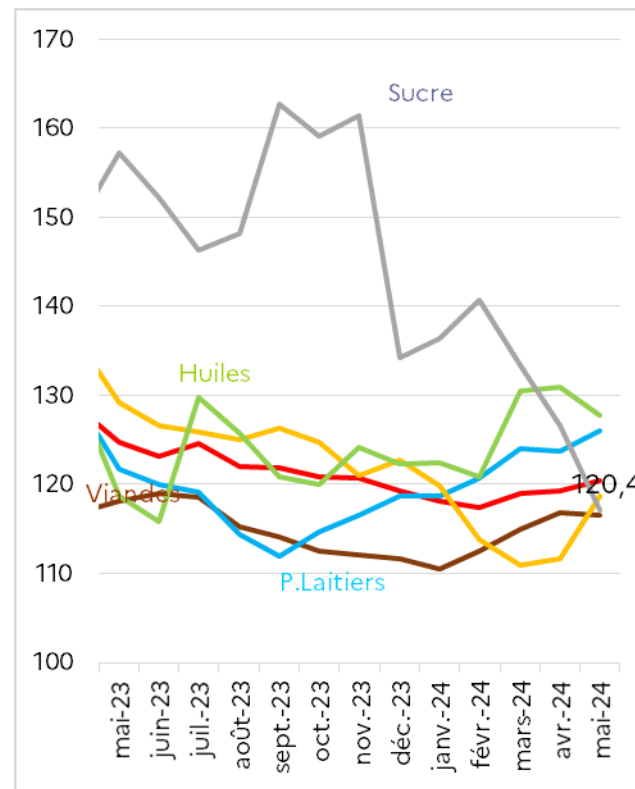


# Inflation alimentaire mondiale

## Indice FAO des prix des produits alimentaires – 2020-2024



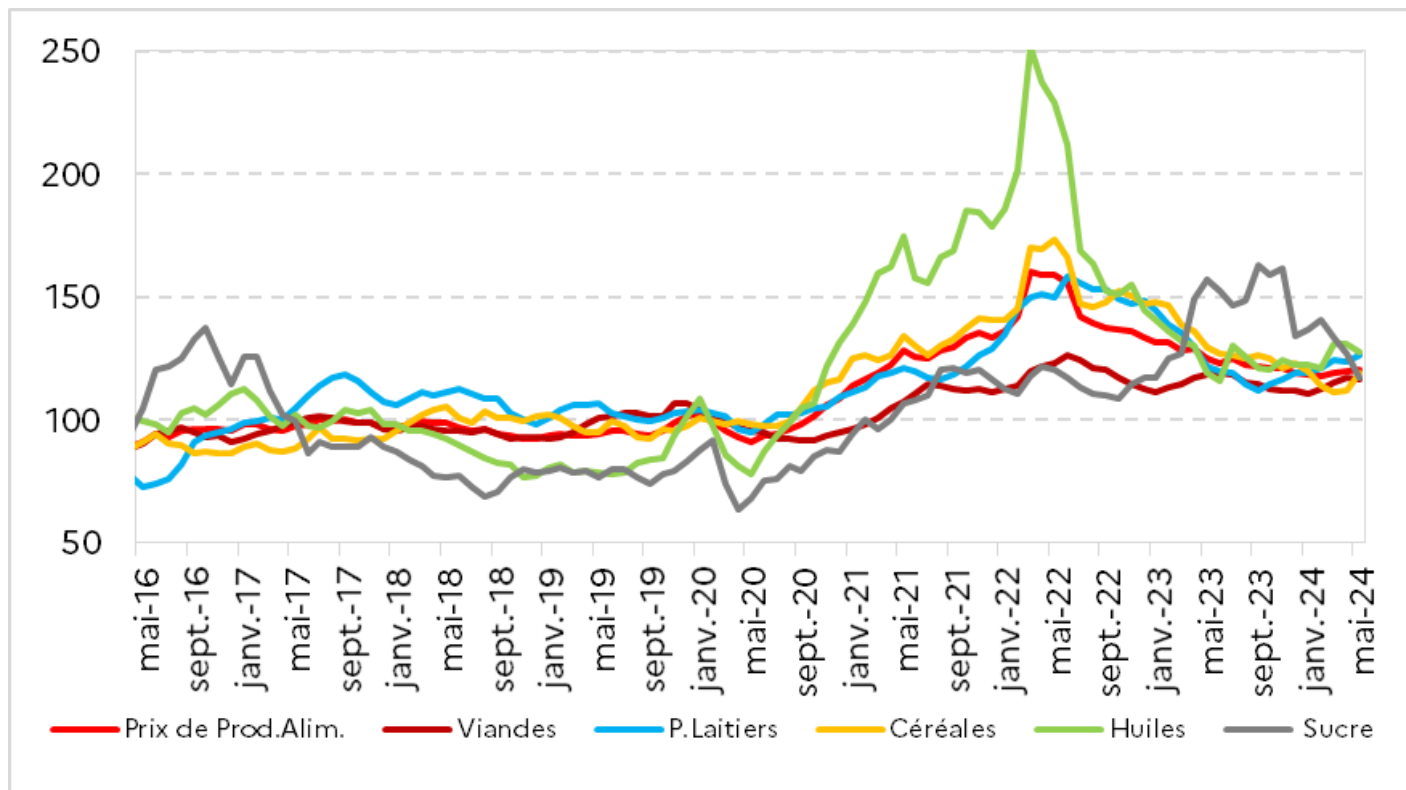
## Indice FAO des prix des denrées alimentaires sur 1 an



| Indice Prix Alim. | Viandes | P.Laitiers | Céréales | Huiles  | Sucre    |       |                         |
|-------------------|---------|------------|----------|---------|----------|-------|-------------------------|
| ↑ 0,9%            | ↓ -0,2% | ↑ 1,8%     | ↑ 6,3%   | ↓ -2,4% | ↓ -7,5%  | m/m-1 | mai-24 vs avr-24        |
| ↓ -3,4%           | ↓ -1,3% | ↑ 3,5%     | ↓ -8,2%  | ↑ 7,7%  | ↓ -25,5% | a/a-1 | mai-24 vs mai-23        |
| ↑ 2,3%            | ↑ 8,6%  | ↑ 29,2%    | ↑ 25,6%  | ↑ 38,2% | ↑ 30,1%  | a/a-1 | Moyenne 19/23 vs mai-24 |

# Inflation alimentaire mondiale

Indice des prix alimentaires mondiaux depuis 2016 (dernière donnée : mai 2024)



Un pic atteint en mars 2022 puis une décroissance quasi continue sauf pour le sucre

Au niveau mondial, des prix des produits agricoles toujours nettement au dessus de leur moyenne quinquennale pré-COVID

>> Dans le monde, des prix alimentaires en baisse depuis le pic atteint lors du déclenchement de la guerre en Ukraine

# Gaz naturel et engrais

|           |           |       |                  |
|-----------|-----------|-------|------------------|
| Henry Hub | Dutch TTF |       |                  |
| ↑ 35,0%   | ↑ 10,1%   | m/m-1 | mai-24 vs avr-24 |
| ↑ 5,2%    | ↓ -0,8%   | a/a-1 | mai-24 vs mai-23 |

En mai, hausse des prix du gaz naturel aux États-Unis malgré des approvisionnements abondants. La hausse des températures en Asie a intensifié la demande énergétique, resserrant les marchés du GNL. En Europe, les prévisions de chaleur et la possible interruption de l'approvisionnement russe ont soutenu les prix, bien que l'augmentation de la production norvégienne et les stocks européens limitent les hausses potentielles.

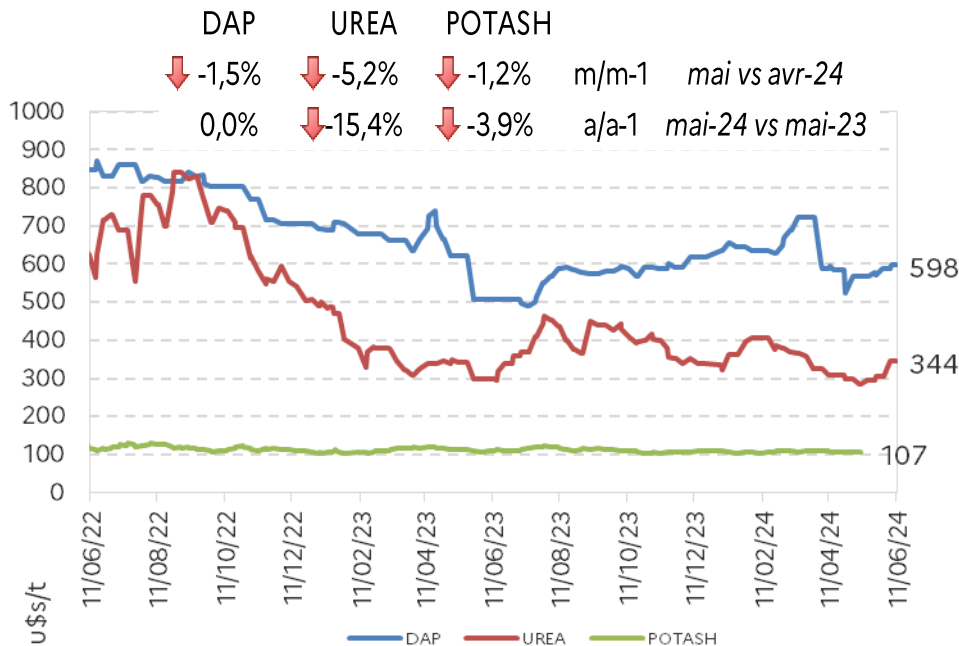
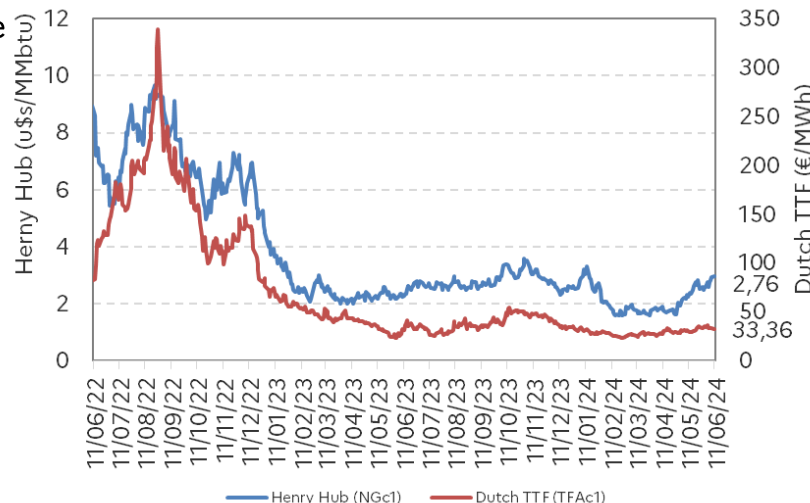
### Nomenclature / Terminologie des engrais sur le graphique

Sur ce graphique figurent des cotations NOLA (New Orléans Index).

**DAP** : Di-Ammonium Phosphate, l'engrais phosphoré le +utilisé.

**UREA GR (Granular)** : Urée, largement utilisée dans les engrais comme source d'azote (N)

**POTASH SOLFERT** : engrais potassiques



La cotation **Hub Henry** est une cotation de référence du gaz naturel liquéfié de Louisiane (USA). Le **Dutch TTF** est celle du gaz naturel européen.

**Engrais azotés** : Les prix de l'urée ont légèrement baissé, les producteurs du Golfe arabe ayant repris leur production alors que la demande était faible.

**Engrais phosphatés** : baisse des cours, notamment en Inde. Les exportations du Maroc sont faibles et celles de la Chine restent inférieures à la moyenne. La demande anticipée au Brésil et en Inde devrait soutenir les prix.

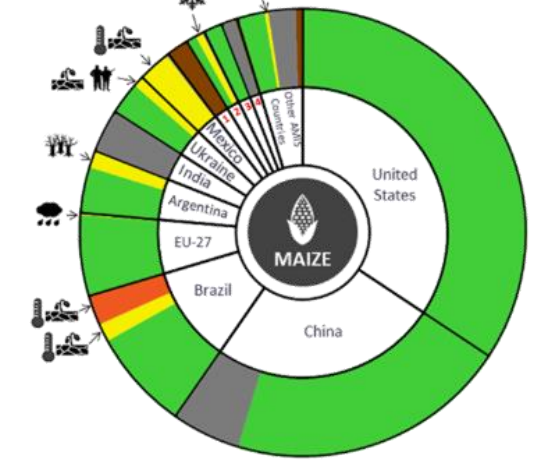
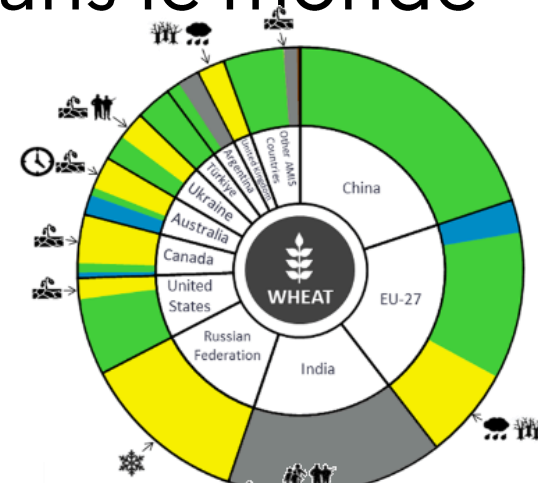
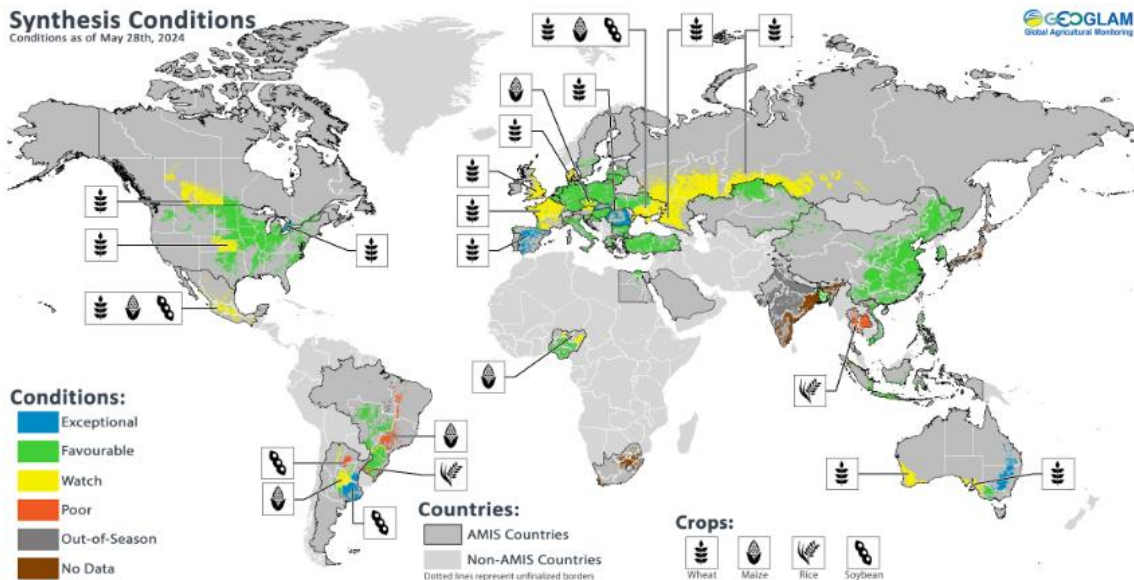
**Engrais potassiques** : stabilité et offre abondante.



# Conditions de culture dans le monde

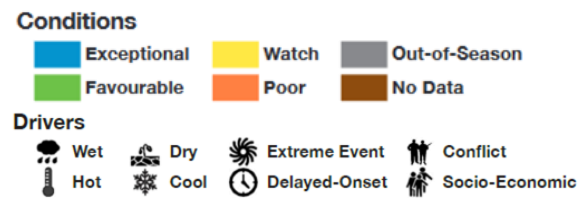
## Synthesis Conditions

Conditions as of May 28th, 2024



**Blé:**  
**Point d'attention sur la production russe,** des gelées sévères et prolongées en mai ont probablement eu un impact négatif sur le blé d'hiver et de printemps sur une vaste zone. Aux États-Unis, les conditions sont majoritairement favorables pour le blé d'hiver, sauf au Kansas

**Maïs**  
 Récolte retardée au Brésil, conditions favorables pour la récolte en l'Argentine et les semis aux États-Unis.



# Bilans mondiaux des Blés (CIC)

| BLÉ TENDRE (Mt)       | 23/24        | 24/25        | Var n-1      | Moy. quin.   |
|-----------------------|--------------|--------------|--------------|--------------|
| Stock début           | 274          | 261          | -4,7%        | 264          |
| <b>Production</b>     | <b>759</b>   | <b>760</b>   | <b>0,1%</b>  | <b>748</b>   |
| <b>Disponibilités</b> | <b>1 033</b> | <b>1 021</b> | <b>-1,2%</b> | <b>1 012</b> |
| Utilis. hum.          | 525          | 528          | 0,7%         | 510          |
| Utilis. Anim.         | 155          | 146          | -5,6%        | 147          |
| Utilis. Ind.          | 25           | 25           | 0,4%         | 24           |
| <b>Total demande</b>  | <b>772</b>   | <b>766</b>   | <b>-0,7%</b> | <b>746</b>   |
| Échanges              | 196          | 187          | -4,7%        | 188          |
| <b>Stock fin</b>      | <b>261</b>   | <b>254</b>   | <b>-2,5%</b> | <b>266</b>   |

| BLÉ DUR (Mt)          | 23/24       | 24/25       | Var n-1      | Moy         |
|-----------------------|-------------|-------------|--------------|-------------|
| Stock début           | 7,6         | 4,9         | -35,3%       | 8,7         |
| <b>Production</b>     | <b>31,3</b> | <b>34,9</b> | <b>11,5%</b> | <b>32,5</b> |
| <b>Disponibilités</b> | <b>39,0</b> | <b>39,9</b> | <b>2,3%</b>  | <b>41,1</b> |
| Utilis. hum.          | 31,6        | 32,0        | 1,4%         | 31,7        |
| <b>Total demande</b>  | <b>34,0</b> | <b>34,4</b> | <b>1,0%</b>  | <b>34</b>   |
| Échanges              | 9,2         | 9,2         | -0,3%        | 7,9         |
| <b>Stock fin</b>      | <b>4,9</b>  | <b>5,5</b>  | <b>11,5%</b> | <b>7,2</b>  |

Prochain  
rapport CIC:  
jeudi 27 juin  
2024

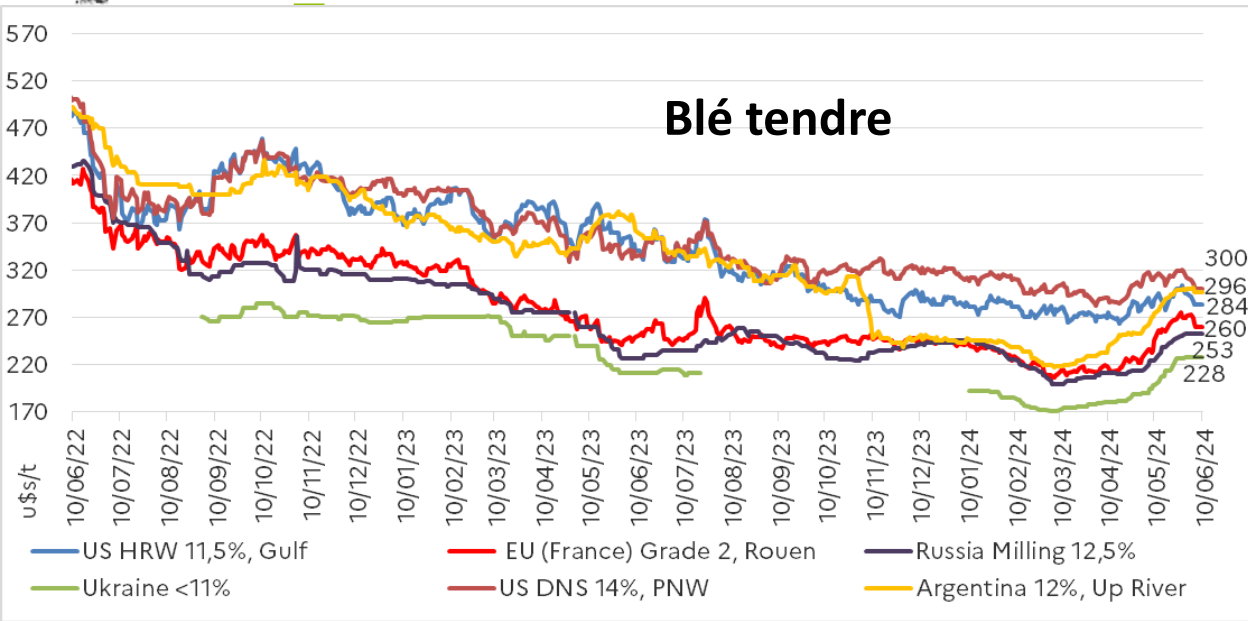
# Bilans mondiaux des Maïs et Orges (CIC)

| <b>MAÏS (Mt)</b>      | <b>23/24</b> | <b>24/25</b> | <b>Var n-1</b> | <b>Moy. Quin.</b> |
|-----------------------|--------------|--------------|----------------|-------------------|
| Stock début           | 279          | 286          | 2,3%           | 298               |
| <b>Production</b>     | <b>1 225</b> | <b>1 220</b> | -0,4%          | <b>1 176</b>      |
| <b>Disponibilités</b> | <b>1 504</b> | <b>1 506</b> | <b>0,1%</b>    | <b>1 474</b>      |
| Utilis. Anim.         | 727          | 735          | 1,1%           | 705               |
| Utili. Ind.           | 315          | 317          | 0,6%           | 304               |
| Utilis. hum.          | 139          | 134          | -3,4%          | 137               |
| <b>Total demande</b>  | <b>1 219</b> | <b>1 225</b> | 0,5%           | <b>1 184</b>      |
| Échanges              | 186          | 175          | -5,9%          | 182               |
| <b>Stock fin</b>      | <b>286</b>   | <b>281</b>   | -1,7%          | <b>290</b>        |

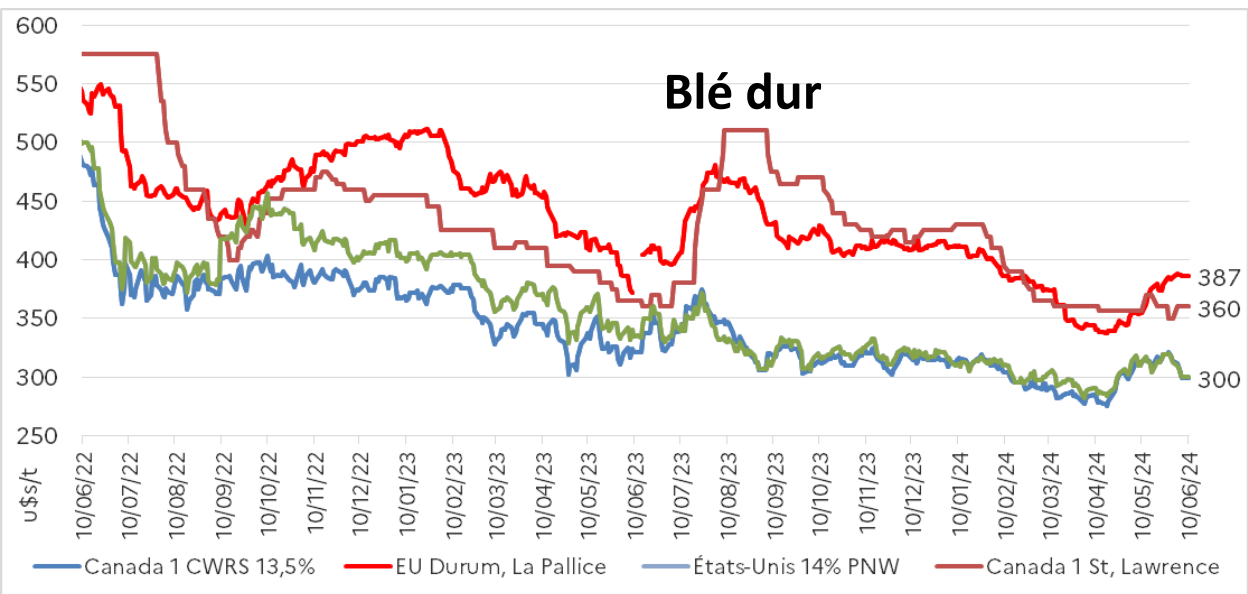
| <b>ORGE (Mt)</b>      | <b>2023/2024</b> | <b>2024/2025</b> | <b>Var n-1</b> | <b>Moy. Quin.</b> |
|-----------------------|------------------|------------------|----------------|-------------------|
| Stock début           | 25,0             | 22,2             | -10,9%         | 25,8              |
| <b>Production</b>     | <b>144,5</b>     | <b>150,1</b>     | <b>3,9%</b>    | <b>152,6</b>      |
| <b>Disponibilités</b> | <b>169,4</b>     | <b>172,3</b>     | <b>1,7%</b>    | <b>178,4</b>      |
| Utilis. Anim.         | 101,8            | 101,9            | 0,1%           | 105,7             |
| Utilis. hum.          | 6,75             | 6,92             | 2,5%           | 6,88              |
| Utili. Ind.           | 28,15            | 28,50            | 1,2%           | 29,37             |
| <b>Total Demande</b>  | <b>147,2</b>     | <b>147,9</b>     | 0,5%           | <b>152,9</b>      |
| Échanges              | 30,2             | 31,0             | 2,4%           | 30,9              |
| <b>Stock fin</b>      | <b>22,2</b>      | <b>24,4</b>      | <b>9,7%</b>    | <b>25,5</b>       |

Prochain  
rapport CIC:  
jeudi 27 juin  
2024

# Échanges mondiaux : Blés

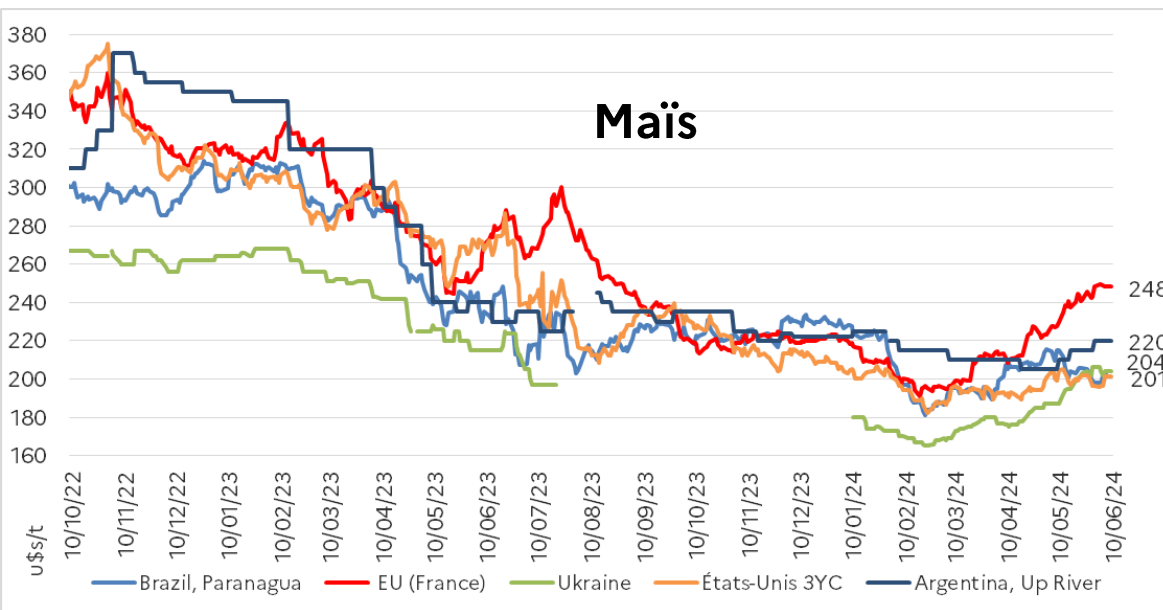


|                      | u\$/t | m/m-1   | a/a-1  |
|----------------------|-------|---------|--------|
| Argentina 12%        | 296   | ↑ 8%    | ↓ -17% |
| Australia ASW        | 282   | ↑ 6%    | ↑ 2%   |
| EU -Rouen 1          | 262   | ↑ 5,8%  | ↑ 0%   |
| EU -Rouen 2          | 260   | ↑ 5,9%  | ↑ 0%   |
| EU Allemagne B       | 271   | ↑ 4,8%  | ↑ 2%   |
| EU Roumanie          | 255   | ↓ -1%   | ↑ 0%   |
| Russie 12,5%         | 253   | ↑ 13%   | ↓ -3%  |
| États Unis 14% PNW   | 300   | ↓ -4%   | ↓ -17% |
| États Unis HRW 11,5% | 284   | ↓ -1,3% | ↓ -24% |
| Ukraine <11%         | 228   | ↑ 15,2% | ↓ -5%  |

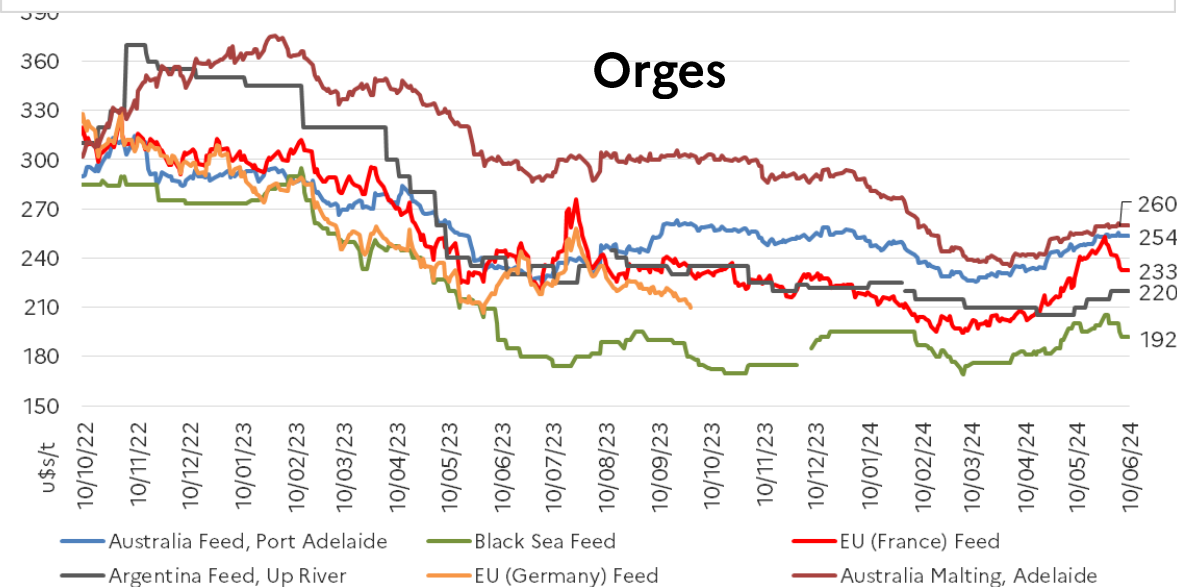


|                       | u\$/t | m/m-1 | a/a-1  |
|-----------------------|-------|-------|--------|
| Canada 1 St, Lawrence | 360   | ↑ 1%  | ↓ -8%  |
| Canada 1 CWRS 13,5%   | 299   | ↓ -4% | ↓ -11% |
| EU Durum, La Pallice  | 387   | ↑ 9%  | ↓ -6%  |
| États-Unis 14% PNW    | 300   | ↓ -4% | ↓ -17% |

# Échanges mondiaux : Maïs et Orge



|            | u\$/t | m/m-1 | a/a-1 |
|------------|-------|-------|-------|
| Argentine  | 196   | ↓2,9% | ↓24%  |
| États-Unis | 201   | ↓1,7% | ↓26%  |
| Brésil     | 202   | ↓5,8% | ↓16%  |
| EU- France | 248   | ↑8,1% | ↓5%   |
| Ukraine    | 204   | ↑9%   | ↓11%  |



|              | u\$/t | m/m-1 | a/a-1 |
|--------------|-------|-------|-------|
| Australie    | 254   | ↑3,3% | ↓3%   |
| Mer Noire    | 192   | ↓4,0% | ↓15%  |
| Argentine    | 220   | ↑4,8% | ↓8%   |
| EU France    | 233   | ↑1,9% | ↓5%   |
| EU Allemagne | 224   | ↑0,5% | ↓2%   |
| Australie    | 260   | ↑1,9% | ↓21%  |

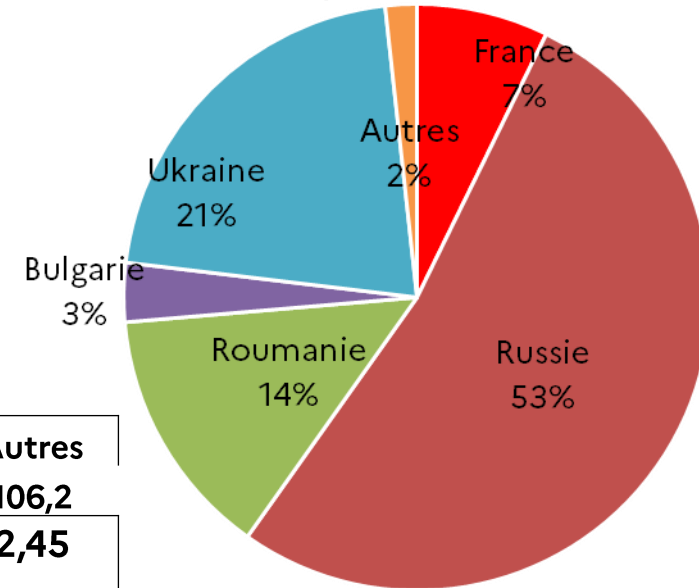
# Focus : Égypte - blé tendre

L'offre la plus basse lors de l'appel d'offres du GASC du 10 juin 2024 est de 243 u\$/t pour le blé ukrainien

## Total d'achats de blé en kt

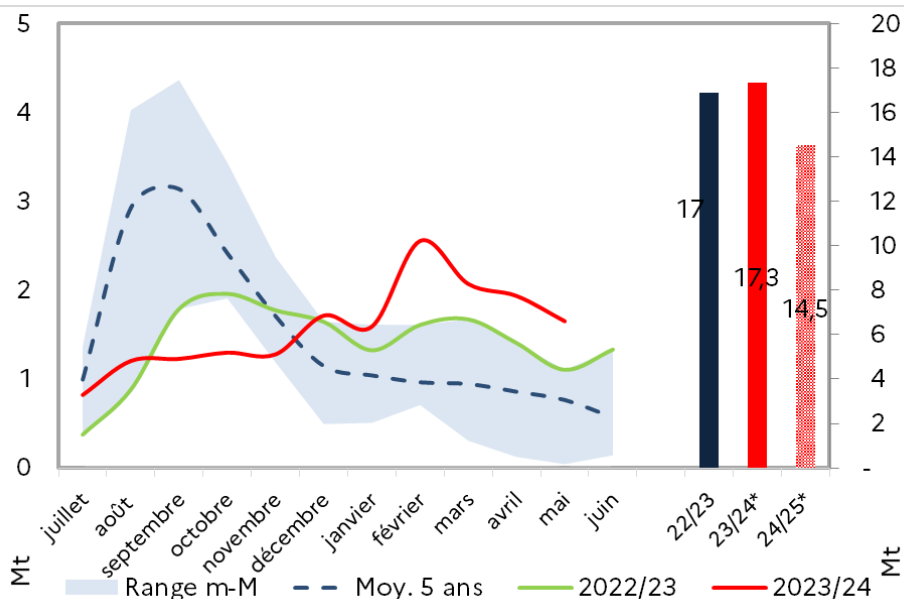
|              | France       | Russie        | Roumanie     | Bulgarie     | Ukraine       | Autres       |
|--------------|--------------|---------------|--------------|--------------|---------------|--------------|
| <b>TOTAL</b> | <b>443,4</b> | <b>3207,6</b> | <b>844,2</b> | <b>198,5</b> | <b>1303,6</b> | <b>106,2</b> |
| juil.-23     |              | <b>374,8</b>  | <b>63</b>    |              | <b>64,5</b>   | <b>2,45</b>  |
| août-23      |              | 786,3         | 63           |              | 204,3         |              |
| sept.-23     |              | 825           |              |              | 177           |              |
| oct.-23      | 315,4        | 595,5         | 156,2        | 96           | 110,6         | 32,7         |
| nov.-23      | 65           | 332,5         | 499          | 50           | 29,6          | 20,3         |
| déc.-23      |              | 293,5         | 63           | 52,5         | 13,2          | 7,7          |
| janv.-24     |              |               |              |              | 108,4         | 0,1          |
| févr.-24     |              |               |              |              | 281,4         | 36           |
| mars-24      | 63           |               |              |              | 221,9         | 7            |
| avr.-24      |              |               |              |              | 92,7          |              |
| mai-24       |              |               |              |              |               |              |
| juin-24      |              |               |              |              |               |              |

Pays Exportateurs de blé vers l'Égypte 2023/24



**Total = 6,1 Mt**

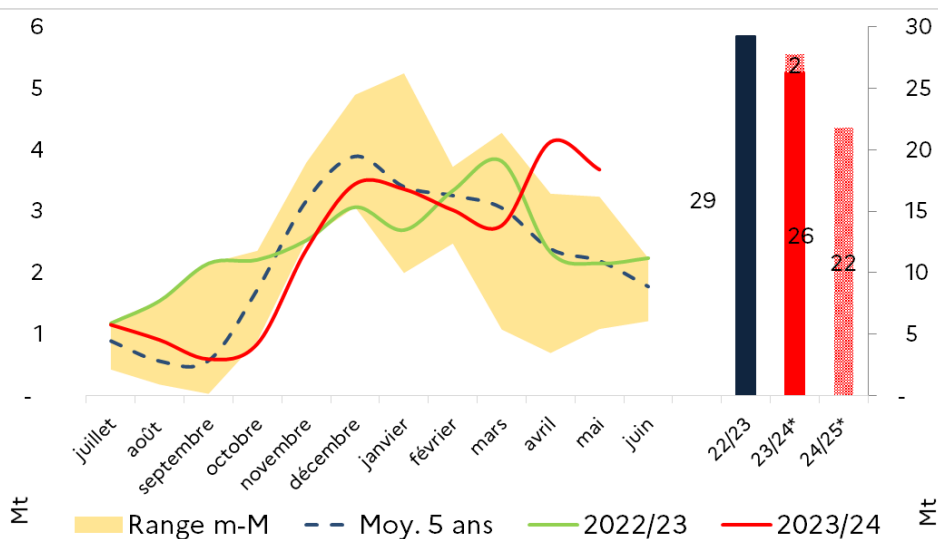
# Ukraine



## Exportations de Blé

| Blé                            | 23/24       | 24/25       |
|--------------------------------|-------------|-------------|
| <b>Stock Initial (Mt)</b>      | <b>2,3</b>  | <b>1</b>    |
| Surf. semées (Mha)             | 4,7         | 4,5         |
| Rend (t/ha)                    | 4,6         | 4,6         |
| <b>Production (Mt)</b>         | <b>21,6</b> | <b>20,8</b> |
| <b>Total Disponible (Mt)</b>   | <b>23,9</b> | <b>21,4</b> |
| Utilisation Alim. Hum.         | 3,0         | 3,0         |
| Utilisation animale            | 1,75        | 1,8         |
| <b>Exportation (Mt)</b>        | <b>17</b>   | <b>14,5</b> |
| <b>Total Utilisations (Mt)</b> | <b>22,9</b> | <b>20,4</b> |
| <b>Stock Final (Mt)</b>        | <b>1,0</b>  | <b>1</b>    |

## Exportations de Maïs

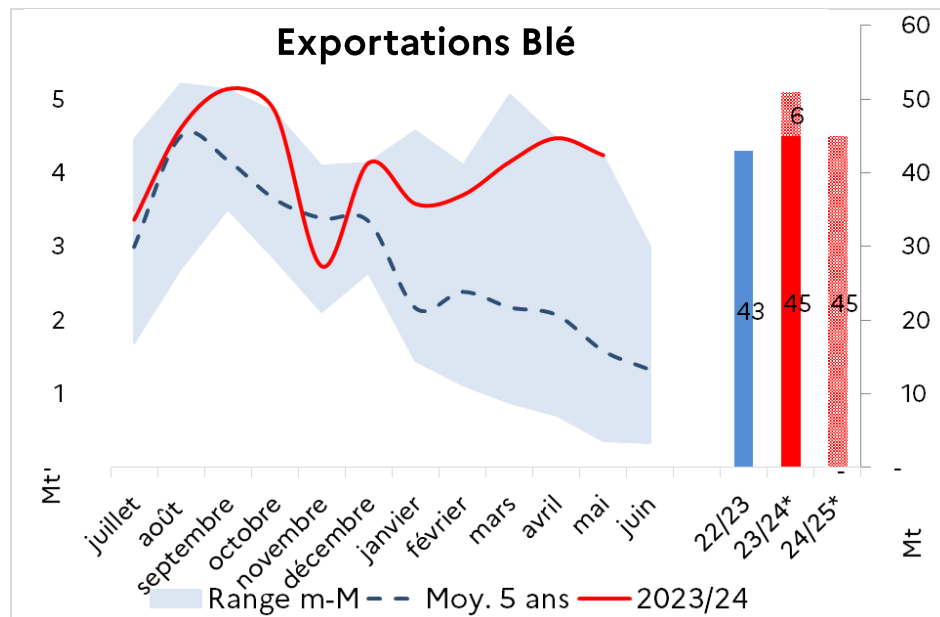


| Maïs                           | 23/24       | 24/25        |
|--------------------------------|-------------|--------------|
| <b>Stock Initial (Mt)</b>      | <b>3</b>    | <b>0,65</b>  |
| Surf. semées (Mha)             | 4           | 3,8          |
| Rend (t/ha)                    | 7,4         | 7,25         |
| <b>Production (Mt)</b>         | <b>31,3</b> | <b>27,4</b>  |
| <b>Total Disponible (Mt)</b>   | <b>34</b>   | <b>28,1</b>  |
| Utilisation Alim. Hum.         | 0,30        | 0,30         |
| Utilisation animale            | 5,10        | 5,10         |
| <b>Exportation (Mt)</b>        | <b>28</b>   | <b>21,8</b>  |
| <b>Total Utilisations (Mt)</b> | <b>31,7</b> | <b>27,45</b> |
| <b>Stock Final (Mt)</b>        | <b>0,65</b> | <b>0,62</b>  |

# Russie

La Russie a déclaré l'état d'urgence dans 10 régions, y compris la région occupée de Louhansk, en raison des dégâts causés aux cultures par les gelées de mai, permettant aux agriculteurs de réclamer des assurances.

Les prévisions de récolte de blé ont été réduites par IKAR à 81,5 Mt et par SovEcon à 80,7 Mt, USDA –mai 88 Mt (52 Mt a l'export).



## Bilans prévisionnels révision UAC avril 2024

| Blé                            | 23/24        | 24/25        |
|--------------------------------|--------------|--------------|
| Stock Initial (Mt)             | 19,2         | 11,8         |
| Surf. Sem. (Mha)               | 29,7         | 29,9         |
| Rend (t/ha)                    | 3,2          | 3,2          |
| <b>Production (Mt)</b>         | <b>92,8</b>  | <b>94</b>    |
| <b>Total Disponible (Mt)</b>   | <b>112,4</b> | <b>106,6</b> |
| Utilisation Alim. Hum.         | 20,2         | 20,5         |
| Utilisation animale            | 20,1         | 20,5         |
| <b>Exportation (Mt)</b>        | <b>51</b>    | <b>45</b>    |
| <b>Total Utilisations (Mt)</b> | <b>100</b>   | <b>95</b>    |
| <b>Stock Final (Mt)</b>        | <b>12,8</b>  | <b>11,8</b>  |

| Maïs                           | 23/24       | 24/25       |
|--------------------------------|-------------|-------------|
| Stock Initial (Mt)             | 0,3         | 1,4         |
| Surf. Sem. (Mha)               | 2,7         | 2,7         |
| Rend (t/ha)                    | 6,6         | 6,0         |
| <b>Production (Mt)</b>         | <b>17,5</b> | <b>15,6</b> |
| <b>Total Disponible (Mt)</b>   | <b>17,8</b> | <b>17,5</b> |
| Utilisation Alim. Hum.         | 1,4         | 1,4         |
| Utilisation animale            | 7,8         | 8,0         |
| <b>Exportation (Mt)</b>        | <b>6,5</b>  | <b>6,0</b>  |
| <b>Total Utilisations (Mt)</b> | <b>16,4</b> | <b>16,1</b> |
| <b>Stock Final (Mt)</b>        | <b>1,4</b>  | <b>0,9</b>  |

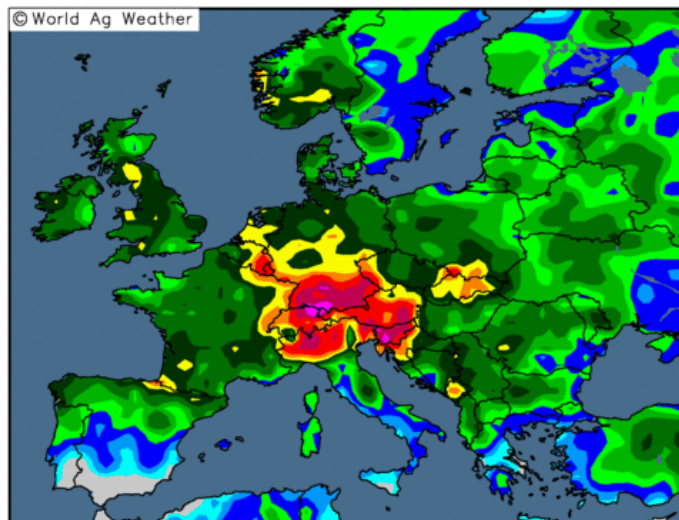


# Marchés céréaliers – Situation UE

# Conditions climatiques en Europe

## 30-day Precipitation Analysis

Observed precipitation (inches) through 9 Jun 2024

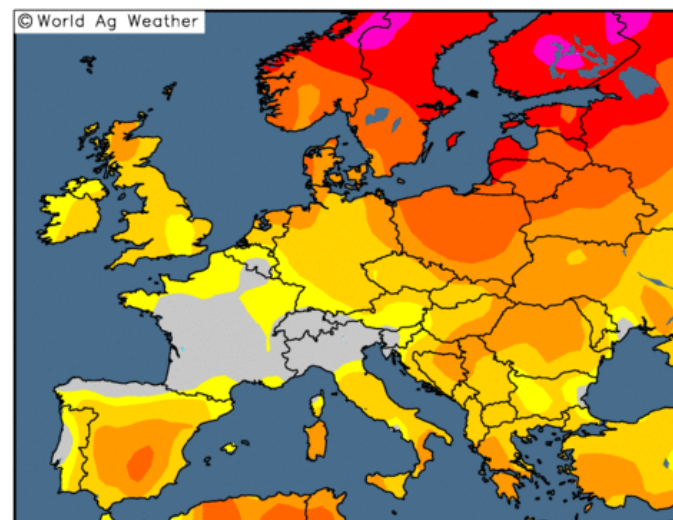


Map updates daily by approximately 20:30 UTC

- Pluviométries excessives dans certaines régions d'Europe : Benelux, Danemark, Nord de la France, péninsule ibérique
- Conditions plus sèches dans le sud de l'Europe

## Maximum Temperature Departure from Normal (°F)

30 days ending 9 Jun 2024



Map updates daily by approximately 16:00 UTC

- Gros écarts de températures entre les différentes parties d'Europe, avec parfois 30 °C d'écart
- Températures globalement plus chaudes qui sont favorables aux cultures -> favorisent les rendements

# Bilans céréaliers européens (Comité de gestion Cultures Arables du 30 mai)

| Juillet - Juin (en Mt)<br><b>UE27</b> | 2019/20      | 2020/21      | 2021/22      | 2022/23      | <b>2023/24</b><br>mai | <b>2024/25</b><br>avril | <b>2024/25</b><br>mai | Var. M-1     | Var. C-1 (%) |
|---------------------------------------|--------------|--------------|--------------|--------------|-----------------------|-------------------------|-----------------------|--------------|--------------|
| Stock initial                         | 39,5         | 42,7         | 40,6         | 47,2         | 51,3                  | 48,6                    | 49,5                  | 1,7%         | -3,6%        |
| Production                            | 294,5        | 281,3        | 293,8        | 266,8        | 269,9                 | 278,5                   | 278,2                 | -0,1%        | 3,1%         |
| Surfaces (1000/ha)                    | 53 242       | 51 825       | 52 126       | 51 112       | 50 325,5              | 50 398,9                | 50 330,5              | -0,1%        | 0,0%         |
| Rendements (t/ha)                     | 5,53         | 5,41         | 5,62         | 5,22         | 5,4                   | 5,5                     | 5,5                   | 0,0%         | 3,1%         |
| Importations                          | 25,8         | 21,0         | 22,5         | 40,3         | 32,0                  | 26,4                    | 27,6                  | 4,5%         | -13,7%       |
| <b>Total disponible</b>               | <b>359,8</b> | <b>345,0</b> | <b>356,8</b> | <b>354,2</b> | <b>353,2</b>          | <b>353,6</b>            | <b>355,3</b>          | <b>0,5%</b>  | <b>0,6%</b>  |
| <b>Utilisations domestiques</b>       | <b>262,0</b> | <b>260,3</b> | <b>260,5</b> | <b>255,4</b> | <b>257,0</b>          | <b>257,1</b>            | <b>257,1</b>          | <b>0,0%</b>  | <b>0,1%</b>  |
| Humaine                               | 58,5         | 58,4         | 58,5         | 59,3         | 59,2                  | 59,3                    | 59,3                  | 0,0%         | 0,2%         |
| Animale                               | 163,0        | 162,5        | 160,9        | 156,4        | 156,9                 | 156,9                   | 156,9                 | 0,0%         | 0,0%         |
| Util. tourteaux                       | 47,5         | 47,5         | 48,4         | 49,9         | 48,5                  | 48,9                    | 48,5                  | -0,8%        | 0,0%         |
| Industrielle                          | 29,6         | 28,7         | 30,3         | 29,2         | 30,3                  | 30,3                    | 30,3                  | 0,0%         | 0,0%         |
| dont éthanol/carburant                | 11,4         | 11,0         | 11,9         | 10,8         | 12,1                  | 12,1                    | 12,1                  | 0,0%         | 0,0%         |
| Semences                              | 9,1          | 9,0          | 9,0          | 9,0          | 9,0                   | 9,0                     | 9,0                   | 0,0%         | 0,0%         |
| Pertes                                | 1,8          | 1,7          | 1,8          | 1,6          | 1,6                   | 1,7                     | 1,7                   | -0,1%        | 3,1%         |
| <b>Exportations</b>                   | <b>55,1</b>  | <b>42,9</b>  | <b>46,9</b>  | <b>47,9</b>  | <b>46,8</b>           | <b>47,5</b>             | <b>47,4</b>           | <b>-0,2%</b> | <b>1,2%</b>  |
| <b>Total utilisations</b>             | <b>317,2</b> | <b>303,2</b> | <b>307,4</b> | <b>303,4</b> | <b>303,8</b>          | <b>304,6</b>            | <b>304,5</b>          | <b>0,0%</b>  | <b>0,2%</b>  |
| <b>Stock final</b>                    | <b>42,7</b>  | <b>41,8</b>  | <b>49,4</b>  | <b>50,9</b>  | <b>49,5</b>           | <b>48,9</b>             | <b>50,8</b>           | <b>3,9%</b>  | <b>2,8%</b>  |
| <b>Ratio Stock/Conso.</b>             | <b>13%</b>   | <b>14%</b>   | <b>16%</b>   | <b>17%</b>   | <b>16%</b>            | <b>16%</b>              | <b>17%</b>            |              |              |

# Bilan européen blé tendre (Comité de gestion Cultures Arables du 30 mai)

| Juillet - Juin (en Mt)<br><b>UE27</b> | 2019/20      | 2020/21      | 2021/22      | 2022/23      | <b>2023/24</b><br>mai | <b>2024/25</b><br>avril | <b>2024/25</b><br>mai | Var. M-1     | Var. C-1      |
|---------------------------------------|--------------|--------------|--------------|--------------|-----------------------|-------------------------|-----------------------|--------------|---------------|
| Stock initial                         | 9,4          | 9,6          | 8,6          | 15,4         | 19,7                  | 20,4                    | 21,4                  | 4,4%         | 8,2%          |
| Production                            | 131,1        | 118,3        | 130,1        | 125,8        | 125,5                 | 120,2                   | 120,2                 | 0,0%         | -4,2%         |
| Surfaces (1000/ha)                    | 22 068       | 20 664       | 21 816       | 21 929       | 21 767,6              | 20 839,6                | 20 852,2              | 0,1%         | -4,2%         |
| Rendements (t/ha)                     | 5,94         | 5,71         | 5,91         | 5,74         | 5,8                   | 5,8                     | 5,8                   | 0,0%         | 0,0%          |
| Importations                          | 2,7          | 2,0          | 2,8          | 9,6          | 9,5                   | 4,5                     | 5,0                   | 11,1%        | -47,2%        |
| <b>Total disponible</b>               | <b>143,3</b> | <b>129,9</b> | <b>141,5</b> | <b>150,9</b> | <b>154,8</b>          | <b>145,2</b>            | <b>146,6</b>          | <b>1,0%</b>  | <b>-5,3%</b>  |
| <b>Utilisations domestiques</b>       | <b>96,8</b>  | <b>93,6</b>  | <b>95,7</b>  | <b>98,9</b>  | <b>101,9</b>          | <b>102,0</b>            | <b>102,0</b>          | <b>0,0%</b>  | <b>0,1%</b>   |
| Humaine                               | 41,2         | 41,0         | 41,1         | 41,6         | 41,5                  | 41,6                    | 41,6                  | 0,0%         | 0,2%          |
| Animale                               | 40,5         | 38,2         | 39,8         | 43,1         | 45,8                  | 45,8                    | 45,8                  | 0,0%         | 0,0%          |
| Industrielle                          | 9,7          | 9,1          | 9,4          | 8,8          | 9,2                   | 9,2                     | 9,2                   | 0,0%         | 0,0%          |
| dont éthanol/carburant                | 3,7          | 3,1          | 3,4          | 2,8          | 3,4                   | 3,4                     | 3,4                   | 0,0%         | 0,0%          |
| Semences                              | 4,6          | 4,6          | 4,6          | 4,6          | 4,6                   | 4,6                     | 4,6                   | 0,0%         | 0,0%          |
| Pertes                                | 0,8          | 0,7          | 0,8          | 0,8          | 0,8                   | 0,7                     | 0,7                   | 0,0%         | -4,2%         |
| <b>Exportations</b>                   | <b>36,9</b>  | <b>27,4</b>  | <b>29,3</b>  | <b>32,7</b>  | <b>31,5</b>           | <b>31,0</b>             | <b>31,1</b>           | <b>0,5%</b>  | <b>-1,1%</b>  |
| <b>Total utilisations</b>             | <b>133,7</b> | <b>121,0</b> | <b>124,9</b> | <b>131,5</b> | <b>133,4</b>          | <b>132,9</b>            | <b>133,1</b>          | <b>0,1%</b>  | <b>-0,2%</b>  |
| <b>Stock final</b>                    | <b>9,6</b>   | <b>8,9</b>   | <b>16,6</b>  | <b>19,4</b>  | <b>21,4</b>           | <b>12,2</b>             | <b>13,5</b>           | <b>10,6%</b> | <b>-36,8%</b> |
| Ratio Stock/Conso.                    | 7%           | 7%           | 13%          | 15%          | 16%                   | 9%                      | 10%                   |              |               |

# Bilan européen blé dur (Comité de gestion Cultures Arables du 30 mai)

| Juillet - Juin (en Mt)<br>UE27  | 2019/20     | 2020/21     | 2021/22     | 2022/23     | 2023/24<br>mai | 2024/25<br>avril | 2024/25<br>mai | Var. M-1      | Var. C-1     |
|---------------------------------|-------------|-------------|-------------|-------------|----------------|------------------|----------------|---------------|--------------|
| Stock initial                   | 2,3         | 1,7         | 2,2         | 1,3         | 0,9            | 1,1              | 0,7            | -37,8%        | -22,2%       |
| Production                      | 7,4         | 7,3         | 7,7         | 7,5         | 7,0            | 6,9              | 6,8            | -0,4%         | -2,3%        |
| Surfaces (1000/ha)              | 2 145       | 2 112       | 2 260       | 2 283       | 2 141,7        | 1 978,7          | 1 991,6        | 0,7%          | -7,0%        |
| Rendements (t/ha)               | 3,45        | 3,48        | 3,57        | 3,27        | 3,3            | 3,5              | 3,4            | -1,0%         | 5,1%         |
| Importations                    | 2,4         | 2,9         | 1,4         | 2,0         | 2,7            | 2,4              | 3,1            | 27,6%         | 14,2%        |
| <b>Total disponible</b>         | <b>12,1</b> | <b>12,0</b> | <b>11,3</b> | <b>10,8</b> | <b>10,5</b>    | <b>10,3</b>      | <b>10,6</b>    | <b>2,3%</b>   | <b>0,3%</b>  |
| <b>Utilisations domestiques</b> | <b>9,0</b>  | <b>9,0</b>  | <b>9,1</b>  | <b>9,2</b>  | <b>9,0</b>     | <b>9,0</b>       | <b>9,0</b>     | <b>0,0%</b>   | <b>0,2%</b>  |
| Humaine                         | 8,1         | 8,1         | 8,1         | 8,2         | 8,1            | 8,2              | 8,2            | 0,0%          | 0,2%         |
| Animale                         | 0,4         | 0,4         | 0,5         | 0,5         | 0,3            | 0,3              | 0,3            | 0,0%          | 0,0%         |
| Industrielle                    | 0,1         | 0,1         | 0,1         | 0,1         | 0,1            | 0,1              | 0,1            | 0,0%          | 0,0%         |
| dont<br>éthanol/carburant       | 0,0         | 0,0         | 0,0         | 0,0         | 0,0            | 0,0              | 0,0            |               |              |
| Semences                        | 0,4         | 0,4         | 0,4         | 0,4         | 0,4            | 0,4              | 0,4            | 0,0%          | 0,0%         |
| Pertes                          | 0,0         | 0,0         | 0,0         | 0,0         | 0,0            | 0,0              | 0,0            | -0,4%         | -2,3%        |
| Exportations                    | 1,3         | 0,8         | 1,1         | 0,9         | 0,9            | 0,9              | 0,7            | -29,1%        | -25,3%       |
| <b>Total utilisations</b>       | <b>10,3</b> | <b>9,8</b>  | <b>10,3</b> | <b>10,1</b> | <b>9,9</b>     | <b>9,9</b>       | <b>9,7</b>     | <b>-2,8%</b>  | <b>-2,1%</b> |
| <b>Stock final</b>              | <b>1,7</b>  | <b>2,2</b>  | <b>1,0</b>  | <b>0,8</b>  | <b>0,7</b>     | <b>0,4</b>       | <b>0,9</b>     | <b>131,9%</b> | <b>37,2%</b> |
| Ratio Stock/Conso.              | 17%         | 22%         | 10%         | 8%          | 7%             | 4%               | 9%             |               |              |

# Bilan européen maïs (Comité de gestion Cultures Arables du 30 mai)

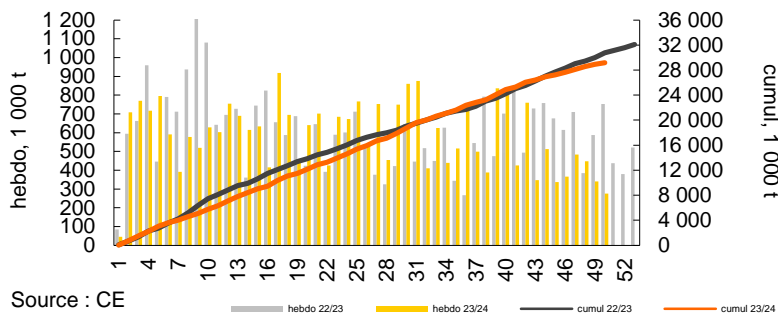
| Juillet - Juin (en Mt)<br>UE27  | 2019/20      | 2020/21      | 2021/22      | 2022/23     | 2023/24<br>mai | 2024/25<br>avril | 2024/25<br>mai | VAR. M-1    | Var. C-1     |
|---------------------------------|--------------|--------------|--------------|-------------|----------------|------------------|----------------|-------------|--------------|
| Stock initial                   | 23,8         | 21,8         | 19,5         | 20,2        | 20,4           | 19,3             | 19,7           | 2,2%        | -3,5%        |
| Production                      | 70,1         | 68,0         | 72,7         | 53,1        | 62,7           | 69,0             | 68,6           | -0,6%       | 9,3%         |
| Surfaces (1000/ha)              | 8 911        | 9 254        | 9 247        | 8 839       | 8 382,7        | 9 151,5          | 9 085,9        | -0,7%       | 8,4%         |
| Rendements (t/ha)               | 7,87         | 7,29         | 7,91         | 6,01        | 7,5            | 7,5              | 7,5            | 0,1%        | 0,9%         |
| Importations                    | 18,5         | 14,5         | 16,3         | 26,1        | 17,5           | 17,4             | 17,4           | 0,0%        | -0,5%        |
| <b>Total disponible</b>         | <b>112,4</b> | <b>104,3</b> | <b>108,6</b> | <b>99,4</b> | <b>100,6</b>   | <b>105,7</b>     | <b>105,7</b>   | <b>0,0%</b> | <b>5,0%</b>  |
| <b>Utilisations domestiques</b> | <b>84,7</b>  | <b>80,3</b>  | <b>82,0</b>  | <b>74,9</b> | <b>76,4</b>    | <b>76,7</b>      | <b>76,7</b>    | <b>0,0%</b> | <b>0,3%</b>  |
| Humaine                         | 4,7          | 4,7          | 4,7          | 4,7         | 4,7            | 4,7              | 4,7            | 0,0%        | 0,2%         |
| Animale                         | 68,1         | 63,5         | 64,6         | 58,0        | 58,9           | 59,1             | 59,1           | 0,0%        | 0,3%         |
| Industrielle                    | 11,1         | 11,3         | 11,9         | 11,4        | 12,0           | 12,0             | 12,0           | 0,0%        | 0,0%         |
| dont éthanol/carburant          | 6,2          | 6,2          | 6,8          | 6,3         | 6,9            | 6,9              | 6,9            | 0,0%        | 0,0%         |
| Semences                        | 0,4          | 0,4          | 0,4          | 0,4         | 0,4            | 0,4              | 0,4            | 0,0%        | 0,0%         |
| Pertes                          | 0,4          | 0,4          | 0,4          | 0,3         | 0,4            | 0,4              | 0,4            | -0,6%       | 9,3%         |
| Exportations                    | 5,9          | 3,7          | 6,6          | 4,2         | 4,5            | 4,8              | 4,8            | 0,0%        | 7,7%         |
| <b>Total utilisations</b>       | <b>90,6</b>  | <b>84,0</b>  | <b>88,6</b>  | <b>79,0</b> | <b>80,9</b>    | <b>81,5</b>      | <b>81,5</b>    | <b>0,0%</b> | <b>0,7%</b>  |
| <b>Stock final</b>              | <b>21,8</b>  | <b>20,3</b>  | <b>20,0</b>  | <b>20,4</b> | <b>19,7</b>    | <b>24,2</b>      | <b>24,2</b>    | <b>0,0%</b> | <b>22,6%</b> |
| Ratio Stock/Conso.              | 24%          | 24%          | 23%          | 26%         | 24%            | 30%              | 30%            |             |              |

# Bilan européen orges (Comité de gestion Cultures Arables du 30 mai)

| Juillet - Juin (en Mt)<br>UE27  | 2019/20     | 2020/21     | 2021/22     | 2022/23     | 2023/24<br>mai | 2024/25<br>avril | 2024/25<br>mai | Var. M-1    | Var. C-1     |
|---------------------------------|-------------|-------------|-------------|-------------|----------------|------------------|----------------|-------------|--------------|
| Stock initial                   | 2,0         | 4,4         | 4,5         | 4,1         | 5,6            | 4,3              | 4,3            | 0,7%        | -23,3%       |
| Production                      | 55,0        | 54,0        | 52,0        | 51,5        | 47,5           | 53,6             | 53,9           | 0,5%        | 13,5%        |
| Surfaces (1000/ha)              | 11 139      | 11 019      | 10 268      | 10 289      | 10 333,1       | 10 591,9         | 10 584,9       | -0,1%       | 2,4%         |
| Rendements (t/ha)               | 4,94        | 4,89        | 5,01        | 5,00        | 4,6            | 5,1              | 5,1            | 0,6%        | 10,8%        |
| Importations                    | 1,9         | 1,2         | 1,1         | 2,0         | 1,8            | 1,6              | 1,6            | 2,1%        | -8,5%        |
| <b>Total disponible</b>         | <b>58,9</b> | <b>59,6</b> | <b>57,5</b> | <b>57,6</b> | <b>54,9</b>    | <b>59,5</b>      | <b>59,8</b>    | <b>0,6%</b> | <b>9,0%</b>  |
| <b>Utilisations domestiques</b> | <b>44,0</b> | <b>44,4</b> | <b>42,5</b> | <b>42,0</b> | <b>41,1</b>    | <b>41,1</b>      | <b>41,1</b>    | <b>0,0%</b> | <b>0,1%</b>  |
| Humaine                         | 0,4         | 0,4         | 0,4         | 0,4         | 0,4            | 0,4              | 0,4            | 0,0%        | 0,2%         |
| Animale                         | 34,5        | 35,6        | 33,0        | 32,5        | 31,5           | 31,5             | 31,5           | 0,0%        | 0,0%         |
| Industrielle                    | 6,7         | 6,0         | 6,7         | 6,7         | 6,8            | 6,8              | 6,8            | 0,0%        | 0,0%         |
| dont éthanol/carburant          | 0,4         | 0,4         | 0,4         | 0,4         | 0,5            | 0,5              | 0,5            | 0,0%        | 0%           |
| Semences                        | 2,1         | 2,1         | 2,1         | 2,1         | 2,1            | 2,1              | 2,1            | 0,0%        | 0,0%         |
| Pertes                          | 0,3         | 0,3         | 0,3         | 0,3         | 0,3            | 0,3              | 0,3            | 0,5%        | 13,5%        |
| Exportations                    | 10,5        | 10,6        | 10,5        | 9,9         | 9,5            | 10,3             | 10,3           | 0,0%        | 8,5%         |
| <b>Total utilisations</b>       | <b>54,5</b> | <b>55,1</b> | <b>53,0</b> | <b>51,9</b> | <b>50,6</b>    | <b>51,4</b>      | <b>51,4</b>    | <b>0,0%</b> | <b>1,7%</b>  |
| <b>Stock final</b>              | <b>4,4</b>  | <b>4,5</b>  | <b>4,5</b>  | <b>5,7</b>  | <b>4,3</b>     | <b>8,1</b>       | <b>8,4</b>     | <b>4,2%</b> | <b>94,4%</b> |
| Ratio Stock/Conso.              | 8%          | 8%          | 9%          | 11%         | 9%             | 16%              | 16%            |             |              |

# Échanges UE/Pays tiers (jusqu'au 11 juin, données TAXUD)

## Exportations blé tendre (grains + farine)



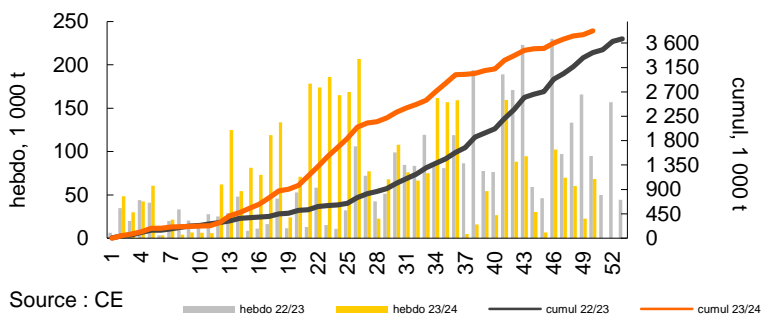
Source : CE

## Destinations des exportations de blé tendre - grain (hors UE)

| Destination | MY 2023/24 |       | MY 2022/23 |       |
|-------------|------------|-------|------------|-------|
|             | tonnes     | share | tonnes     | share |
| Morocco     | 3 868 356  | 13,5% | 4 680 149  | 15,4% |
| Nigeria     | 3 203 226  | 11,1% | 2 766 972  | 9,1%  |
| Algeria     | 2 582 590  | 9,0%  | 4 079 577  | 13,5% |
| China       | 2 008 418  | 7,0%  | 1 040 490  | 3,4%  |
| Egypt       | 1 516 184  | 5,3%  | 1 678 376  | 5,5%  |

Au 11 juin 2024, selon les données TAXUD, les exportations de blé tendre (grains + farine) de l'UE s'élèvent à 29,2 Mt, en baisse de 5 % par rapport à la même période l'an passé (+ 8 % / N-2).

## Exportations maïs (grains)



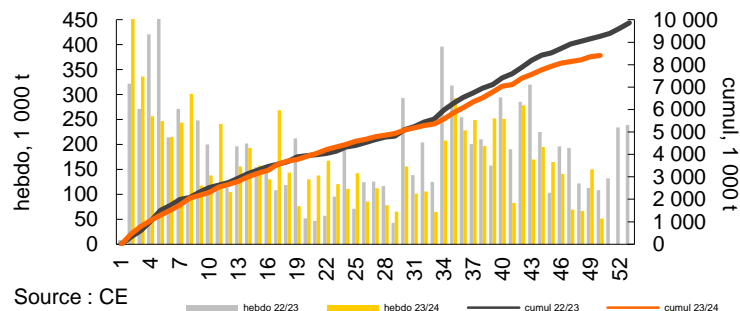
Source : CE

## Destinations des exportations de maïs - grain (hors UE)

| Destination                | MY 2023/24 |       | MY 2022/23 |       |
|----------------------------|------------|-------|------------|-------|
|                            | tonnes     | share | tonnes     | share |
| Iran (Islamic Republic of) | 862 394    | 22,6% | 231 619    | 6,8%  |
| United Kingdom             | 829 411    | 21,7% | 500 304    | 14,6% |
| Korea (Republic of)        | 708 591    | 18,5% | 922 256    | 26,9% |
| Türkiye                    | 393 203    | 10,3% | 79 000     | 2,3%  |
| Morocco                    | 205 515    | 5,4%  | 85 015     | 2,5%  |

Au 11 juin 2024, pour la campagne 23/24, les exportations de maïs s'affichent en augmentation de 12 % (- 33 % / N-2) par rapport au rythme des exportations de l'an passé, à 3,8 Mt.

## Exportations orges (grains + malt)



Source : CE

## Destinations des exportations d'orges – grain (hors UE)

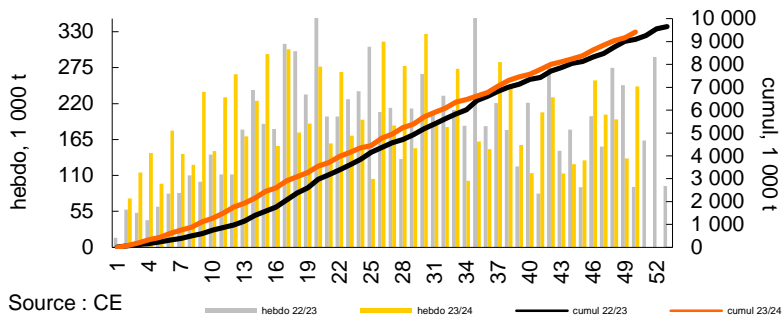
| Destination  | MY 2023/24 |       | MY 2022/23 |       |
|--------------|------------|-------|------------|-------|
|              | tonnes     | share | tonnes     | share |
| China        | 2 835 853  | 51,1% | 2 333 414  | 37,1% |
| Morocco      | 1 006 466  | 18,1% | 357 403    | 5,7%  |
| Algeria      | 403 955    | 7,3%  | 80 070     | 1,3%  |
| Saudi Arabia | 287 884    | 5,2%  | 1 179 770  | 18,7% |
| Jordan       | 158 878    | 2,9%  | 465 549    | 7,4%  |

Au 11 juin 2024, pour la campagne 23/24, les exportations d'orges (grains + malt) s'élèvent à 8,4 Mt. Le rythme des exportations d'orges s'affiche en baisse de 9 % par rapport au rythme de l'an passé (- 15 % / N-2).



# Échanges UE/Pays tiers (jusqu'au 11 juin 2024, données TAXUD)

## Importations blé tendre (grains + farine)



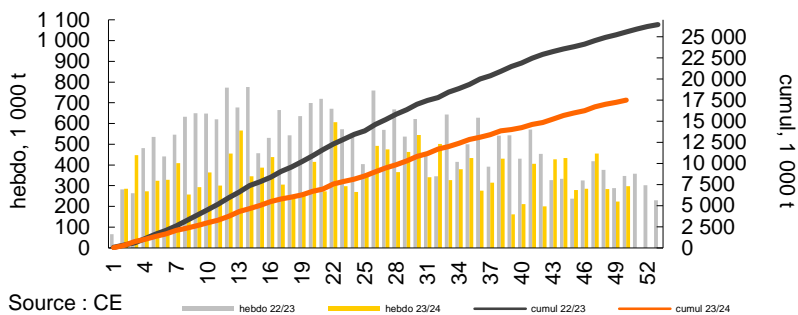
Source : CE

## Origines des importations de blé tendre - grain (hors UE)

| Origin  | MY 2023/24 |       | MY 2022/23 |       |
|---------|------------|-------|------------|-------|
|         | tonnes     | share | tonnes     | share |
| Ukraine | 6 437 809  | 70,8% | 5 503 499  | 62,9% |
| Canada  | 824 208    | 9,1%  | 439 804    | 5,0%  |
| Moldova | 685 280    | 7,5%  | 261 432    | 3,0%  |
| Russia  | 340 817    | 3,8%  | 295 970    | 3,4%  |
| Serbia  | 297 366    | 3,3%  | 277 555    | 3,2%  |

Au 11 juin 2024, selon les données TAXUD, les importations de blé tendre (grains + farine) de l'UE s'élèvent à 9,4 Mt, en légère hausse de 3 % par rapport à la même période l'an passé (+ 246 % / N-2).

## Importations maïs (grains)



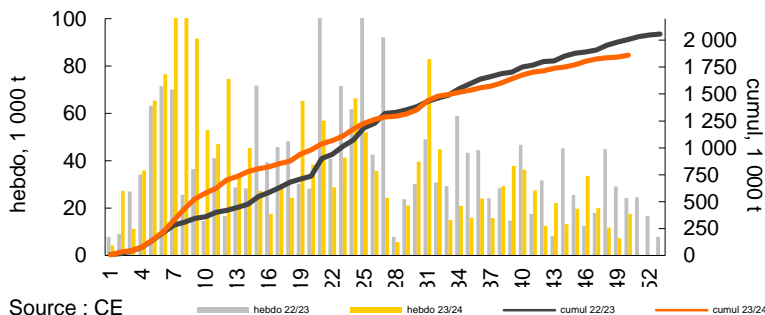
Source : CE

## Origines des importations de maïs - grain (hors UE)

| Origin  | MY 2023/24 |       | MY 2022/23 |       |
|---------|------------|-------|------------|-------|
|         | tonnes     | share | tonnes     | share |
| Ukraine | 11 957 303 | 68,3% | 14 642 527 | 57,3% |
| Brazil  | 2 903 799  | 16,6% | 7 929 625  | 31,0% |
| Canada  | 964 653    | 5,5%  | 1 463 924  | 5,7%  |
| Serbia  | 623 209    | 3,6%  | 377 886    | 1,5%  |
| Russia  | 312 146    | 1,8%  | 373 600    | 1,5%  |

Au 11 juin 2024, pour la campagne 23/24, les importations de maïs s'affichent en baisse de 31 % (+ 12 % / N-2) par rapport au rythme d'importations de l'an passé, à 17,5 Mt.

## Importations orges (grains + malt)



Source : CE

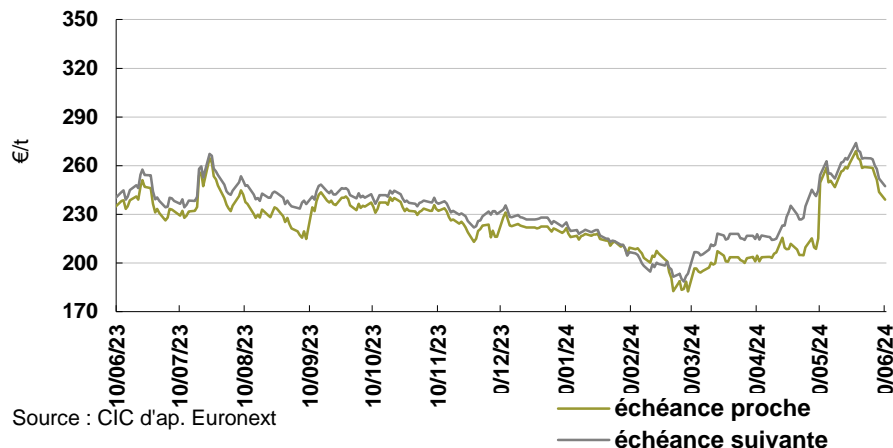
## Origines des importations de orges - grain (hors UE)

| Origin         | MY 2023/24 |       | MY 2022/23 |       |
|----------------|------------|-------|------------|-------|
|                | tonnes     | share | tonnes     | share |
| Ukraine        | 804 984    | 44,1% | 829 228    | 41,9% |
| United Kingdom | 771 540    | 42,2% | 1 091 144  | 55,1% |
| Moldova        | 114 127    | 6,2%  | 37 603     | 1,9%  |
| Russia         | 59 106     | 3,2%  | -----      | ----- |
| Serbia         | 58 607     | 3,2%  | 12 126     | 0,6%  |

Au 11 juin 2024, pour la campagne 23/24, les importations d'orges (grains + malt) s'élèvent à 1,9 Mt. Le rythme des importations d'orges s'affiche en baisse de 7 % par rapport au rythme de l'an passé (+ 105 % / N-2).

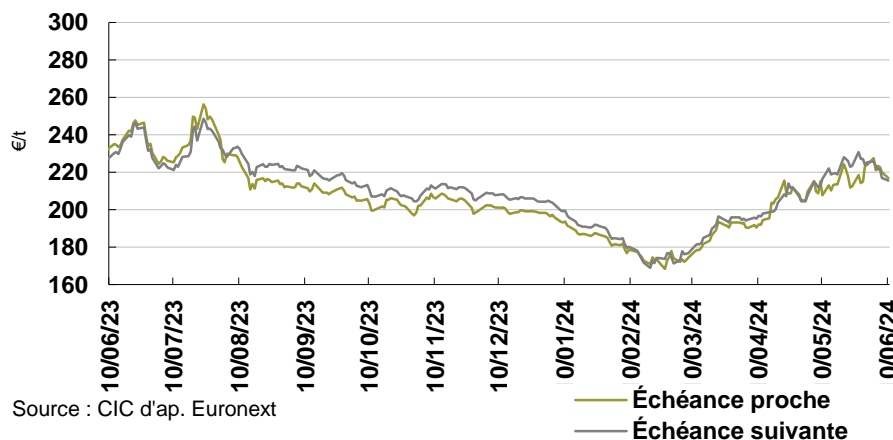
# Évolutions des cours sur Euronext

## Blé meunier Euronext



- Après de fortes augmentations ces dernières semaines, l'échéance rapprochée (septembre) du blé repart à la baisse en ce début de mois de juin.
- Le plus haut le 27/05 : 269 €/t (pas atteint depuis mars 2023)
- 239 €/t le 10/06
- Repart à la hausse le 11/06 : 246,50 €/t

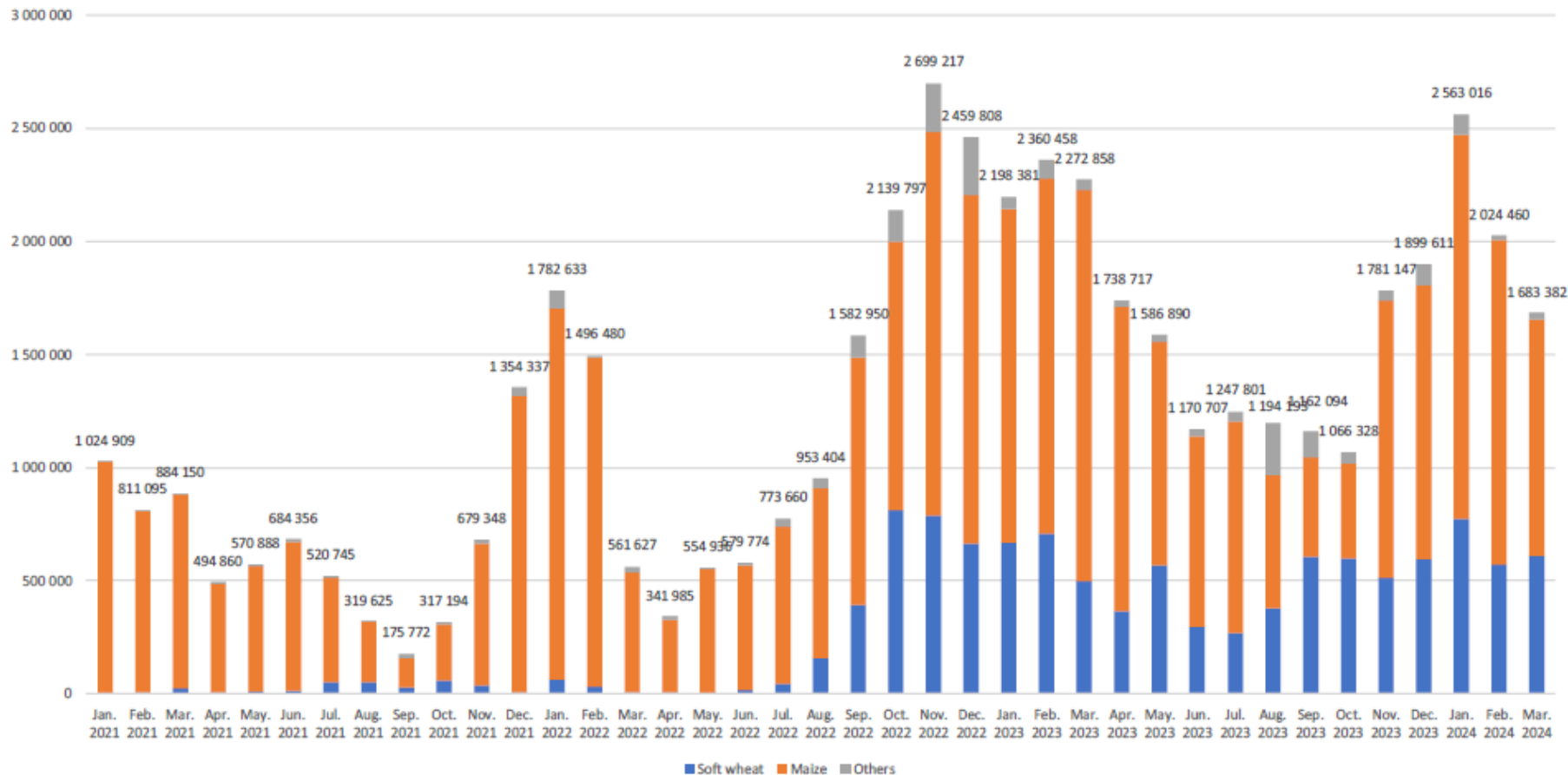
## Maïs Euronext



- Suit les mouvements du blé
- Le plus haut le 20/05 : 224,25 €/t (pas atteint depuis août 2023)
- 217 €/t le 10/06
- Hausse plus modérée le 11/06 : 218 €/t (soutenue par la baisse de la parité euro/dollar en raison de l'instabilité politique)

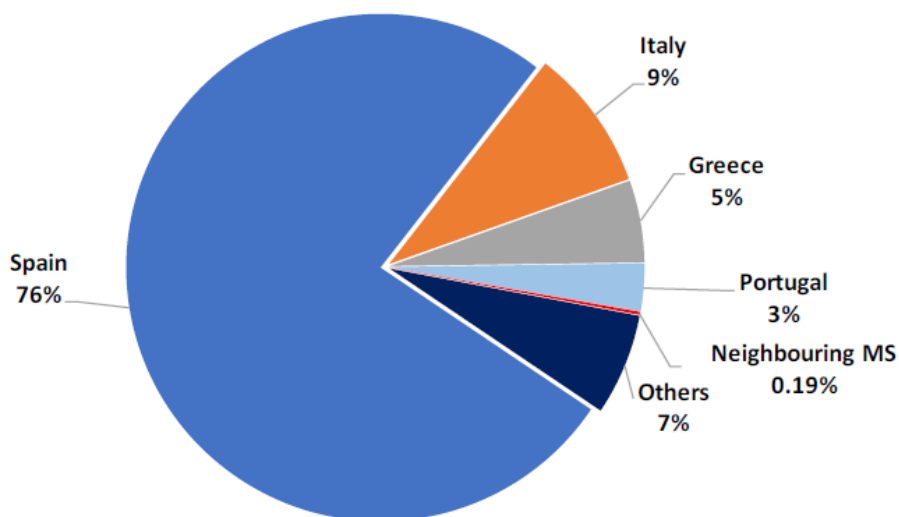
# Importations européennes d'Ukraine 1/2

EU MONTHLY CEREALS IMPORTS FROM UKRAINE



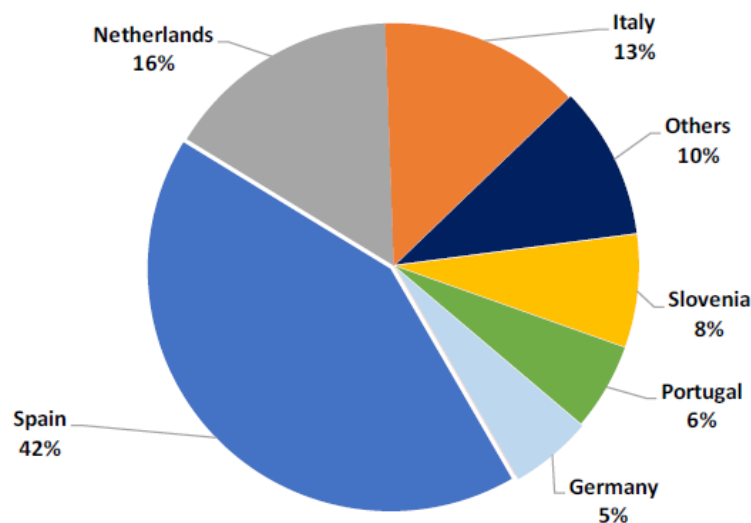
# Importations européennes d'Ukraine 2/2

**WHEAT IMPORTS FROM UKRAINE**  
SHARE OF THE MAIN IMPORTING MEMBER STATES



Source: Eurostat/Comext; share based on import data for the period July 2023 - March 2024

**MAIZE IMPORTS FROM UKRAINE**  
SHARE OF THE MAIN IMPORTING MEMBER STATES



Source: Eurostat/Comext; share based on import data for the period July 2023 - March 2024

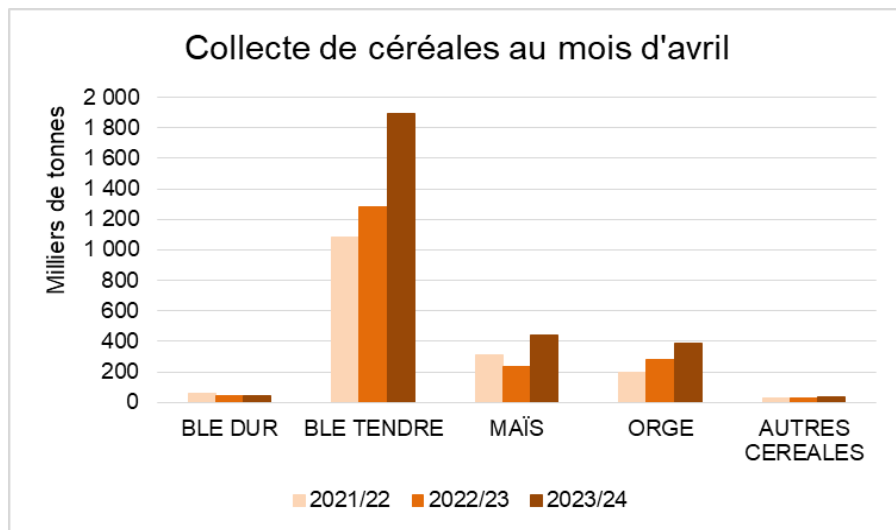
# • **Marchés céréaliers – Situation française**

- *2023/24 : Données états déclaratifs FranceAgriMer disponibles à 10 mois de campagne (juillet-février)*
  - *Données SSP au 1<sup>er</sup> avril 2023*

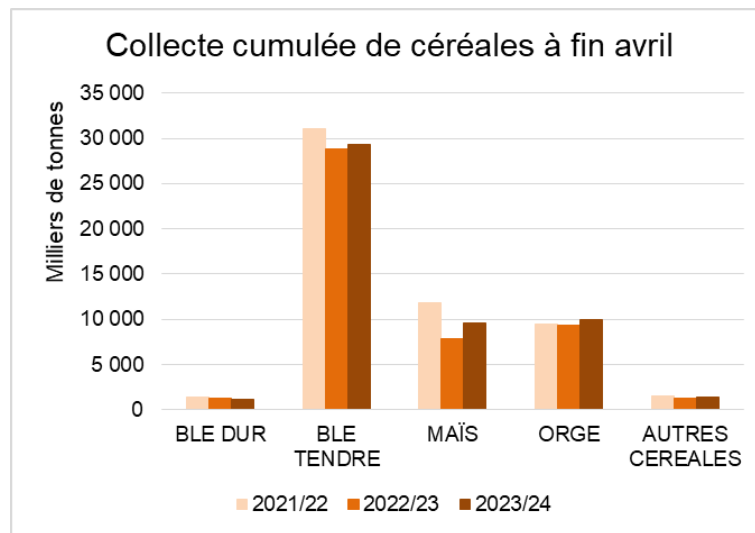
# Collecte de céréales à fin avril 2024 (en tonnes)

De la gauche vers la droite : chiffres récolte 2021, 2022, 2023

## Entrées de collecte en avril



## Collecte cumulée à avril



|                      | CAMPAGNE 2021/2022<br>Récolte 2021 |                                | CAMPAGNE 2022/2023<br>Récolte 2022<br>(chiffres provisoires) |                                | CAMPAGNE 2023/2024<br>Récolte 2023<br>(chiffres provisoires) |                                | Evolution avril 2024/<br>avril 2023 |                     |
|----------------------|------------------------------------|--------------------------------|--|--------------------------------|--|--------------------------------|-------------------------------------|---------------------|
|                      | Entrées de collecte avril 22       | Collecte cumulée à fin 04/2022 | Entrées de collecte avril 23                                 | Collecte cumulée à fin 04/2023 | Entrées de collecte avril 24                                 | Collecte cumulée à fin 04/2024 | En entrées collecte                 | En collecte cumulée |
| BLE DUR              | 60 359                             | 1 408 455                      | 47 503   | 1 242 805                      | 47 978   | 1 182 117                      | 1,0%                                | -4,9%               |
| BLE TENDRE           | 1 082 939                          | 31 061 767                     | 1 284 738  | 28 850 155                     | 1 890 184  | 29 314 494                     | 47,1%                               | 1,6%                |
| MAÏS                 | 310 207                            | 11 861 491                     | 231 876  | 7 889 657                      | 440 424  | 9 604 679                      | 89,9%                               | 21,7%               |
| ORGE                 | 200 798                            | 9 425 938                      | 284 019  | 9 318 813                      | 390 519  | 10 028 556                     | 37,5%                               | 7,6%                |
| AUTRES CEREALES      | 33 003                             | 1 574 926                      | 28 676   | 1 293 956                      | 37 870   | 1 380 476                      | 32,1%                               | 6,7%                |
| <b>TOTAL CEREALE</b> | <b>1 687 307</b>                   | <b>55 332 576</b>              | <b>1 876 812</b>   | <b>48 595 386</b>              | <b>2 806 974</b>   | <b>51 510 321</b>              | <b>49,6%</b>                        | <b>6,0%</b>         |

- Collecte toutes céréales du mois d'avril légèrement inférieure à celle du mois passé (-2,4 %) et supérieure de 6 % par rapport à la campagne précédente.
- Le maïs grain est toujours en forte progression en collecte cumulée par rapport à l'an passé (+21,7%).
- Les stocks en dépôt de blé tendre sont de 1,89 Mt à fin avril 2024, en baisse de 1,13 Mt comparés à mars 2024.

# Bilan français du blé tendre

| 1 000 t                                 | 2021/22       | 2022/23         | 2023/24        | 2023/24         | Var. m-1   | Évol              |
|---|---------------|-----------------|----------------|-----------------|------------|-------------------|
| juillet - juin                          |               | Prov. Juin-2024 | Prév. Mai-2024 | Prév. Juin-2024 | en kt      | 2023/24 / 2022/23 |
| <b>Production</b>                       | 35 396        | 33 694          | 35 059         | 35 059          | 0          | 4%                |
| Stock initial                           | 2 321         | 2 780           | 2 540          | 2 540           | 0          | -9%               |
| Collecte                                | 32 324        | 30 662          | 31 862         | 31 887          | 25         | 4%                |
| Importations                            | 212           | 152             | 140            | 125             | -15        | -18%              |
| <b>Total disponible</b>                 | <b>34 857</b> | <b>33 594</b>   | <b>34 541</b>  | <b>34 552</b>   | <b>10</b>  | <b>3%</b>         |
| <b>Utilisations domestiques</b>         | 15 100        | 14 099          | 13 923         | 13 928          | 5          | -1%               |
| <i>Panification</i>                     | 2 824         | 2 790           | 2 750          | 2 780           | 30         | 0%                |
| <i>Biscot., biscuit. et pât. indus.</i> | 1 184         | 1 143           | 1 145          | 1 150           | 5          | 1%                |
| <i>Amidon/Glut.</i>                     | 2 711         | 2 518           | 2 100          | 2 150           | 50         | -15%              |
| <i>Alcool (yc biocarburants)</i>        | 1 650         | 1 580           | 1 620          | 1 620           | 0          | 3%                |
| <i>FAB</i>                              | 4 619         | 4 457           | 4 580          | 4 500           | -80        | 1%                |
| <i>Autres</i>                           | 2 112         | 1 611           | 1 728          | 1 728           | 0          | 7%                |
| <b>Exportations de grains</b>           | 16 910        | 16 651          | 16 404         | 16 484          | 80         | -1%               |
| <i>Pays tiers</i>                       | 8 778         | 10 154          | 10 050         | 10 200          | 150        | 0%                |
| <i>UE</i>                               | 8 013         | 6 389           | 6 246          | 6 176           | -70        | -3%               |
| <b>Exportations de farine</b>           | 297           | 304             | 313            | 313             | 0          | 3%                |
| <b>Total utilisé</b>                    | <b>32 308</b> | <b>31 054</b>   | <b>30 640</b>  | <b>30 725</b>   | <b>85</b>  | <b>-1%</b>        |
| <b>Stock final</b>                      | <b>2 780</b>  | <b>2 540</b>    | <b>3 902</b>   | <b>3 827</b>    | <b>-75</b> | <b>51%</b>        |

## Campagne 2023/24

### Utilisations intérieures

- Panification : hausse + 30 kt, sur base du réalisé
- Biscot, biscuit., pâtis. Indust. en hausse de 5 kt
- Amidonnerie : en hausse de 50 kt, base réalisé
- FAB : revues en baisse de 80 kt (hausse des prix du blé, autres céréales plus compétitives)

### Exportations de grains

- UE : révision en baisse vers les Pays-Bas, Italie
- Pays tiers : révision en hausse de 150 kt

**Stock final** : baisse de 75 kt à 3,827 Mt

# Bilan français des orges

| 1 000 t                         | 2021/22       | 2022/23         | 2023/24        | 2023/24         | Var. m-1   | Évol                 |
|---------------------------------|---------------|-----------------|----------------|-----------------|------------|----------------------|
| juillet - juin                  |               | Prov. Juin-2024 | Prév. Mai-2024 | Prév. Juin-2024 | en kt      | 2023/24 /<br>2022/23 |
| <b>Production</b>               | <b>11 455</b> | <b>11 418</b>   | <b>12 271</b>  | <b>12 271</b>   | <b>0</b>   | <b>7%</b>            |
| Stock initial                   | 786           | 1 082           | 1 013          | 1 013           | 0          | -6%                  |
| Collecte                        | 9 661         | 9 686           | 10 565         | 10 576          | 11         | 9%                   |
| Importations                    | 43            | 40              | 40             | 40              | 0          | 0%                   |
| <b>Total disponible</b>         | <b>10 490</b> | <b>10 807</b>   | <b>11 618</b>  | <b>11 629</b>   | <b>11</b>  | <b>8%</b>            |
| <b>Utilisations domestiques</b> | <b>1 793</b>  | <b>2 122</b>    | <b>2 030</b>   | <b>2 050</b>    | <b>20</b>  | <b>-3%</b>           |
| <i>FAB</i>                      | 1 064         | 1 201           | 1 100          | 1 120           | 20         | -7%                  |
| <i>Malterie</i>                 | 249           | 319             | 340            | 340             | 0          | 7%                   |
| <b>Exportations</b>             | <b>6 213</b>  | <b>6 310</b>    | <b>6 689</b>   | <b>6 764</b>    | <b>75</b>  | <b>7%</b>            |
| <i>Pays tiers</i>               | 3 379         | 3 111           | 3 700          | 3 800           | 100        | 22%                  |
| <i>UE</i>                       | 2 812         | 3 178           | 2 968          | 2 943           | -25        | -7%                  |
| <b>Exportations de malt</b>     | <b>1 402</b>  | <b>1 363</b>    | <b>1 320</b>   | <b>1 320</b>    | <b>0</b>   | <b>-3%</b>           |
| <b>Total utilisé</b>            | <b>9 409</b>  | <b>9 795</b>    | <b>10 039</b>  | <b>10 134</b>   | <b>95</b>  | <b>3%</b>            |
| <b>Stock final</b>              | <b>1 082</b>  | <b>1 013</b>    | <b>1 579</b>   | <b>1 495</b>    | <b>-84</b> | <b>48%</b>           |

## Campagne 2023/24

### Utilisations intérieures

**FAB** : en hausse de 20 kt

### Exportations de grains :

- **UE** : révision en baisse vers l'Espagne
- **Pays tiers** : révision en hausse (Mexique, Chine)

**Stock final** : légère baisse de 84 kt



# Bilan français du maïs grains – hors maïs humide

| 1 000 t                                | 2021/22       | 2022/23         | 2023/24        | 2023/24         | Var. m-1   | Évol              |
|--|---------------|-----------------|----------------|-----------------|------------|-------------------|
| juillet - juin                         |               | Prov. Juin-2024 | Prév. Mai-2024 | Prév. Juin-2024 | en kt      | 2023/24 / 2022/23 |
| <b>Production</b>                      | <b>14 400</b> | <b>10 103</b>   | <b>11 912</b>  | <b>11 912</b>   | <b>0</b>   | <b>18%</b>        |
| Stock initial                          | 1 751         | 2 315           | 1 654          | 1 654           | 0          | -29%              |
| Collecte                               | 12 596        | 8 629           | 10 648         | 10 685          | 37         | 24%               |
| Importations                           | 489           | 667             | 330            | 330             | 0          | -51%              |
| <b>Total disponible</b>                | <b>14 836</b> | <b>11 612</b>   | <b>12 632</b>  | <b>12 669</b>   | <b>37</b>  | <b>9%</b>         |
| <b>Utilisations domestiques</b>        | <b>6 784</b>  | <b>5 996</b>    | <b>6 103</b>   | <b>6 153</b>    | <b>50</b>  | <b>3%</b>         |
| Amidonnerie                            | 1 885         | 1 736           | 1 500          | 1 500           | 0          | -14%              |
| Semoulerie                             | 128           | 120             | 115            | 115             | 0          | -4%               |
| Alcool (yc biocarburants)              | 530           | 531             | 530            | 530             | 0          | 0%                |
| FAB                                    | 2 987         | 2 441           | 2 750          | 2 800           | 50         | 15%               |
| Autres                                 | 1 254         | 1 169           | 1 208          | 1 208           | 0          | 3%                |
| <b>Exportations de grains</b>          | <b>5 593</b>  | <b>3 813</b>    | <b>4 123</b>   | <b>4 143</b>    | <b>20</b>  | <b>9%</b>         |
| Pays tiers                             | 590           | 403             | 420            | 450             | 30         | 12%               |
| UE                                     | 4 905         | 3 319           | 3 603          | 3 593           | -10        | 8%                |
| <b>Exportations de farine et semou</b> | <b>143</b>    | <b>148</b>      | <b>135</b>     | <b>135</b>      | <b>0</b>   | <b>-9%</b>        |
| <b>Total utilisé</b>                   | <b>12 520</b> | <b>9 958</b>    | <b>10 361</b>  | <b>10 431</b>   | <b>70</b>  | <b>5%</b>         |
| <b>Stock final</b>                     | <b>2 315</b>  | <b>1 654</b>    | <b>2 271</b>   | <b>2 238</b>    | <b>-33</b> | <b>35%</b>        |

## Campagne 2023/24

### Utilisations intérieures :

- **FAB** revus en hausse de 50 kt sur base du réalisé et meilleure compétitivité prix/blé

### Exportations de grains :

- **UE** : révision en légère baisse (Portugal)

**Stock final** : légère baisse de 33 kt du stock à 2,238 Mt

# Bilan français du blé dur

| 1 000 t                                  | 2021/22      | 2022/23         | 2023/24        | 2023/24         | Var. m-1  | Évol              |
|--|--------------|-----------------|----------------|-----------------|-----------|-------------------|
| juillet - juin                           |              | Prov. Juin-2024 | Prév. Mai-2024 | Prév. Juin-2024 | en kt     | 2023/24 / 2022/23 |
| <b>Production</b>                        | <b>1 593</b> | <b>1 346</b>    | <b>1 284</b>   | <b>1 284</b>    | <b>0</b>  | <b>-5%</b>        |
| Stock initial                            | 155          | 147             | 162            | 162             | 0         | 10%               |
| Collecte                                 | 1 505        | 1 298           | 1 220          | 1 232           | 12        | -5%               |
| Importations                             | 33           | 30              | 25             | 10              | -15       | -67%              |
| Ajustement                               | 208          | 230             | 260            | 260             | 0         | 13%               |
| <b>Total disponible</b>                  | <b>1 900</b> | <b>1 706</b>    | <b>1 667</b>   | <b>1 665</b>    | <b>-3</b> | <b>-2%</b>        |
| <b>Utilisations domestiques</b>          | <b>563</b>   | <b>531</b>      | <b>533</b>     | <b>533</b>      | <b>0</b>  | <b>0%</b>         |
| <i>Semoulerie</i>                        | 521          | 496             | 500            | 500             | 0         | 1%                |
| <b>Exportations</b>                      | <b>1 084</b> | <b>920</b>      | <b>915</b>     | <b>920</b>      | <b>5</b>  | <b>0%</b>         |
| <i>Pays tiers</i>                        | 94           | 121             | 135            | 140             | 5         | 16%               |
| <i>UE</i>                                | 990          | 798             | 780            | 780             | 0         | -2%               |
| <b>Exportations de semoule et farine</b> | <b>105</b>   | <b>93</b>       | <b>100</b>     | <b>100</b>      | <b>0</b>  | <b>8%</b>         |
| <b>Total utilisé</b>                     | <b>1 753</b> | <b>1 543</b>    | <b>1 548</b>   | <b>1 553</b>    | <b>5</b>  | <b>1%</b>         |
| <b>Stock final</b>                       | <b>147</b>   | <b>162</b>      | <b>119</b>     | <b>111</b>      | <b>-8</b> | <b>-31%</b>       |

## Campagne 2023/24

**Collecte** : révision en hausse (+ 12 kt)

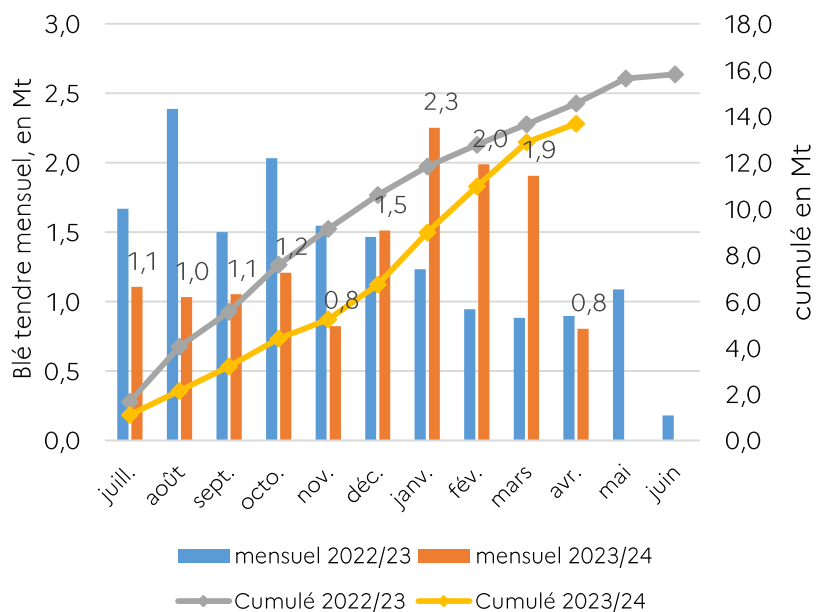
**Importations** revues en baisse par rapport au réalisé

**Exportations de grains**: en hausse de 5 kt vers pays tiers (Algérie)

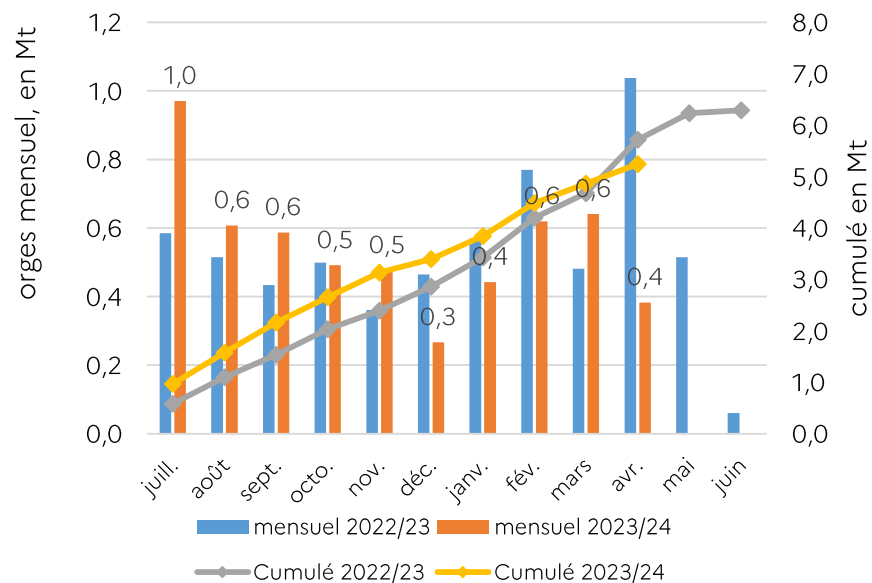
**Stock final** : en baisse et toujours très tendu pour 2023/24

# Évolution des exportations françaises

## Exportations françaises de blé tendre

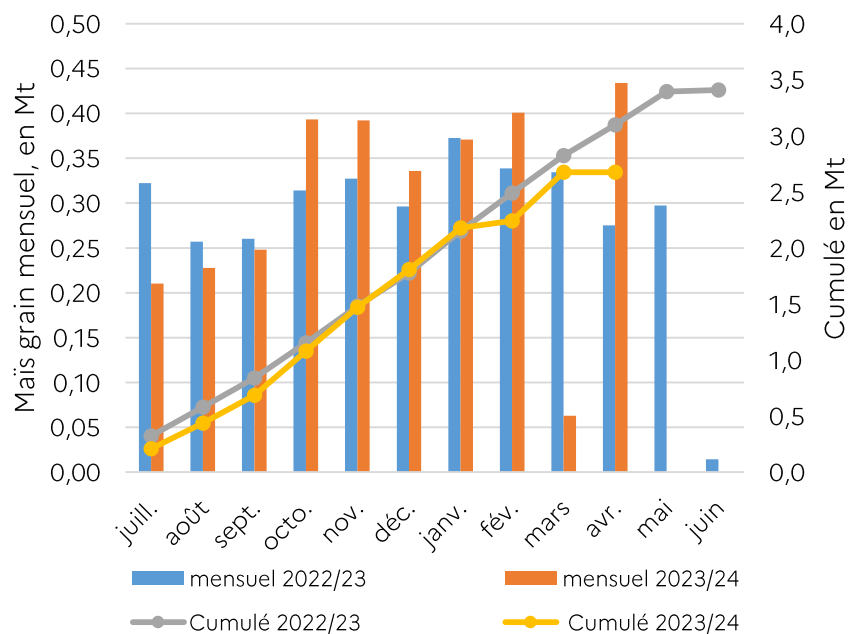


## Exportations françaises d'orges

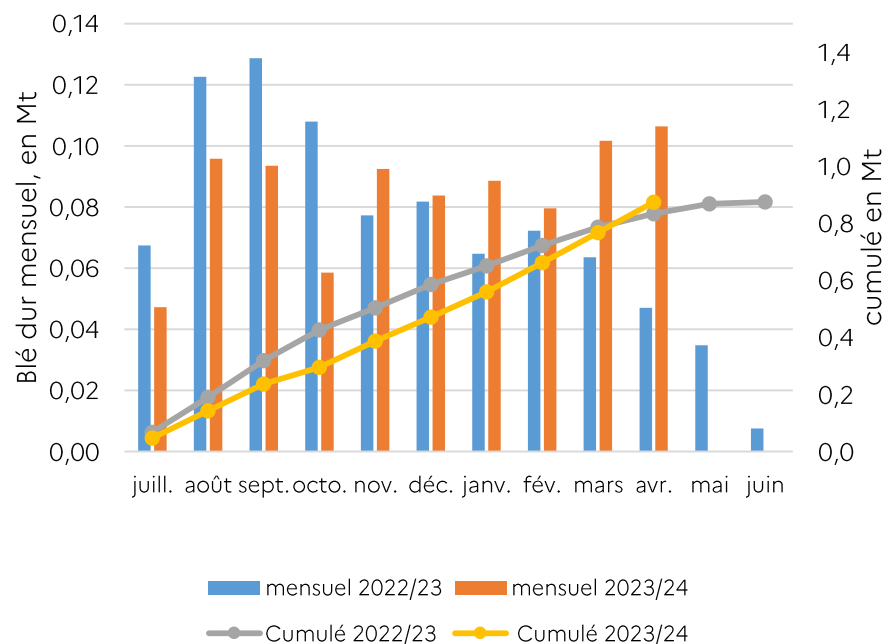


# Évolution des exportations françaises

## Exportations françaises de maïs



## Exportations françaises de blé dur



# Merci pour votre attention

Retrouvez FranceAgriMer sur internet :



Site de FranceAgriMer : <https://www.franceagrimer.fr/>



VISIONet, site Open Data : <https://visionet.franceagrimer.fr>



Céré'Obs, suivi des cultures : <https://cereobs.franceagrimer.fr>



@FranceAgriMer



FranceAgriMer